



Vanlife

CAMPERVANS
AUF RENAULT MASTER BASIS
MODELLJAHR 2024



Ahora Campervans



FLEXIBEL, SPONTAN, ZUVERLÄSSIG

Spontan losfahren, das nächste Ziel ansteuern und die Freiheit des Reisens genießen – das macht Vanlife aus. Unsere beiden Campervan Modelle Van 550 und Van 620 begeistern mit einem zuverlässigen Renault Chassis, einem durchdachten Raumkonzept und einem herausragenden Preis-Leistungs-Verhältnis. Ob Einzelbetten oder Doppelbett, ist ganz Ihnen überlassen. Beide Fahrzeuge verfügen über eine voll ausge-

stattete Küche und über ein multifunktionales Badezimmer. So steht dem autarken Reisen nichts mehr im Weg! In der Modellserie 2024 präsentieren wir eine besondere Neuheit: das Aufstelldach für den Van 620, das bequemes Reisen für bis zu 4 Personen möglich macht. Überzeugen Sie sich selbst und genießen auch Sie mit Ahorn Camp die Freiheit auf vier Rädern.

VAN 620
ab S. 10



VAN 550
ab S. 8



Familientauglichkeit dank 4 Schlafplätzen mit Aufstelldach
ab S. 9



RENAULT MASTER

135 PS

150 PS Twin-Turbo *

180 PS Twin-Turbo *

* Automatik erhältlich



Alle unsere Fahrzeuge haben standardmäßig modernste Motoren mit Euro 6D Final und AdBlue Technologie und sind dadurch besonders schadstoffarm. Die leistungsstarken Dieselmotoren mit Twin-Turbo Technologie sind außerdem besonders sparsam.

Seit 2014 baut Ahorn Camp exklusiv auf Renault und pflegt seitdem eine enge Partnerschaft mit dem französischen Automobilhersteller. Deutschlandweit können sich Kunden und Kundinnen bei über 40 Renault Partnern beraten lassen und profitieren von

einem großen Handels- und Servicenetz. Die geschulten Teams vor Ort sind somit nicht nur erfahren im Reisemobilbereich, sondern verfügen auch über Expertise zur Fahrzeugtechnik der Chassis. Neben einem markanten und edlen Design punktet der Van Master

außerdem mit niedrigen Verbrauchswerten und langlebigem Fahrerhausinterieur. Damit bildet er eine solide Grundlage aus Leistung und Effizienz für unsere zwei beliebten Campervan Modelle auf Master Basis.

MEHR ALS EINE EVOLUTION, EINE REVOLUTION!

Mit entschlossenem Stil, den LED-Tagfahrlichtern und vertikaler Frontpartie bringt der Renault Master sein kraftvolles und modernes Design zur Geltung. Das neue Armaturenbrett, das große Ausstattungsangebot sowie die Fahrassistenzsysteme erleichtern den mobilen Alltag. Darüber hinaus profitieren Sie von der neuesten Motorenreihe.

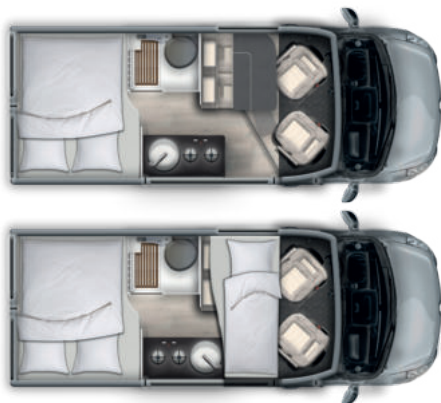


- Leistungsstarke Motoren mit hohem Drehmoment, verfügbar auch mit Twin-Turbo
- Start & Stopp Automatik
- Kurzer Bremsweg
- Niedrige Verbrauchswerte
- Bequeme, vielfach verstellbare Renault Sportsitze
- Optionale Ausstattungshighlights verfügbar
- Mehrmaliger DEKRA Langzeittestsieger
- Schnelle Pannen- und Unfallhilfe durch das europaweite Renault Assistance Servicenetz

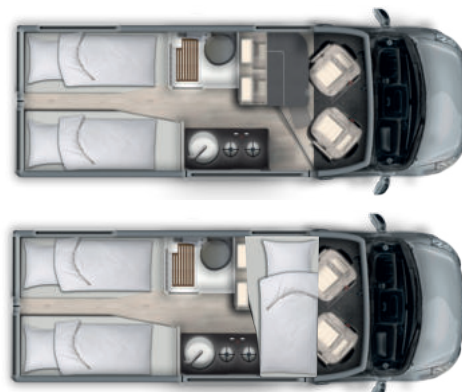
Modelle



AHORN CAMP VAN 550



AHORN CAMP VAN 620



Einzelbetten zusammenlegbar

VERFÜGBARE MODELLFARBEN:



WEISS



SILBER*



SCHWARZ*



GRAU-BLAU*



STEINGRAU

* Metallic Lackierung

Abbildungen ähnlich. Außenansicht aller Modelle kann von der tatsächlichen Ansicht abweichen und unterliegt möglichen Änderungen. Irrtümer vorbehalten.

Van 550

 4  2 + 1 *

Renault Master

135 PS

150 PS Twin-Turbo **

180 PS Twin-Turbo **

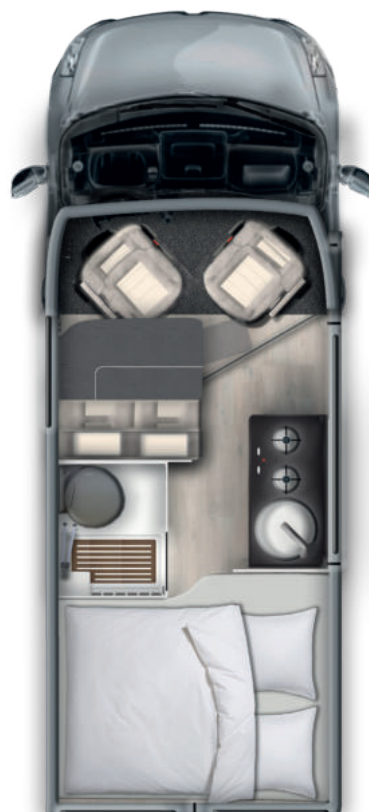
* Fahrerhausbett (optional)

** Automatik erhältlich



Highlights

- + Kompakt und wendig
- + Großes Doppelbett im Heck
- + 70 l Kompressor-Kühlschrank beidseitig aufklappbar
- + Truma Combi Dieselheizung
- + Zwei große Dachluken im Wohnbereich
- + Einbruchssichere Rahmenfenster
- + Soft-Close-Schubladen
- + Großer Stauraum unter dem Bett



- Moderner, sparsamer Motor
- Drehbare, vielfach verstellbare Sportsitze
- Esstisch außen einhängbar
- 3-in-1 Badezimmer: WC, Waschbecken und Dusche
- Doppelbett mit Oberschränken
- Stauraum unter dem Bett: einfaches Beladen durch zwei Hecktüren



Ahorn Camp Van 550

Der 5,57 Meter kurze und kompakte Van begeistert durch seine praktische Aufteilung. Während das platzsparende Bad Dusche, WC und Waschbecken vereint, lassen sich die in der voll ausgestatteten Küche zubereiteten Gerichte durch den flexiblen Esstisch auch draußen genießen.

Der beidseitig aufklappbare Kühlschrank befindet sich am vorderen Teil des Küchenelements und kann deshalb von innen wie von außen problemlos geöffnet werden. Für den Wohlfühlfaktor sorgen sowohl das moderne Design als auch das Lichtambiente. Der Stauraum unter dem gemütlichen Dop-

pelbett im Heck kann für zusätzliches Gepäck, Sportgeräte oder andere sperrige Gegenstände genutzt werden. Der Van 550: Ihr idealer Reisebegleiter, ob für spontane Wochenendtrips oder lange Abenteuerreisen!



Van 620

 4  2 + 1*

Renault Master

135 PS

150 PS Twin-Turbo **

180 PS Twin-Turbo **

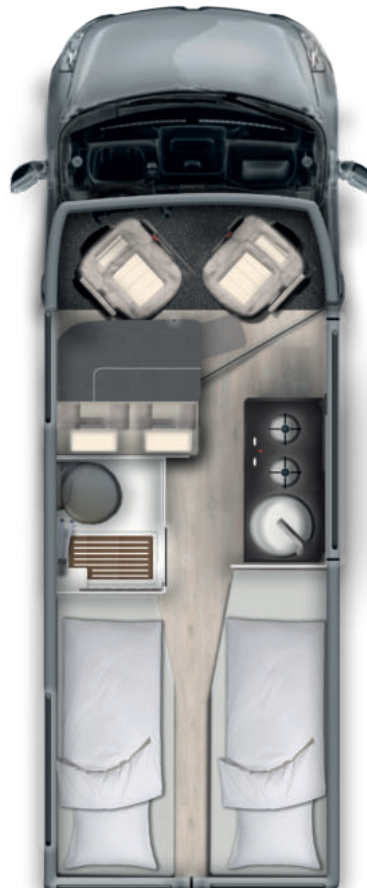
* Fahrerhausbett (optional)

** Automatik erhältlich



Highlights

- + Variable Schlaflösungen
- + Viel praktischer Stauraum
- + 70 l Kompressor-Kühlschrank, beidseitig aufklappbar
- + Truma Combi Dieselheizung
- + Zwei große Dachluken im Wohnbereich
- + Einbruchssichere Rahmenfenster
- + Fenster & Dachluken mit Rollos & Fliegengitter
- + Soft-Close Schubladen & Scharnier



- Moderner, sparsamer Motor
- Drehbare, vielfach verstellbare Sportsitze
- Esstisch außen einhängbar
- 3-in-1 Badezimmer: WC, Waschbecken und Dusche
- Betten zur Laderaumvergrößerung hochklappbar
- Einzelbetten zum Doppelbett auslegbar
- Familientauglichkeit dank 4 Schlafplätzen mit optionalem Aufstelldach
- Hochwertiger Möbelbau mit Soft-Close-Schubladen



Ahorn Camp Van 620

Der preisgekrönte Van 620, mit einer Länge von 6,22 Meter, ist das perfekte Fahrzeug für Reisende, die kompakt reisen und gleichzeitig von einer umfangreichen Ausstattung profitieren wollen. Die gemütlichen Längsbetten im Heck können durch das Einsetzen eines Zusatzelements ohne weiteres zu ei-

nem großen Doppelbett verbunden werden. Viel nützlicher Stauraum befindet sich unter den Betten. Dank der Vielzahl an Schränken und Verstaumöglichkeiten bietet der Van den Vorteil, große Mengen an Gepäck oder sperriger Ladung zu transportieren (Betten im Heck sogar hochklappbar). Die voll ausge-

stattete Küche und eine multifunktionale Nasszelle mit Toilette & Dusche ermöglichen autarkes Reisen als Paar, kleine Familie oder mit Freunden. Kühle Getränke lassen sich aus dem Kühlschrank direkt am Eingang auch von draußen herausnehmen.



Van 620 plus

Branchenneuheit: Das Aufstelldach für den Van 620 auf dem Renault Master bietet eine geräumige und komfortable Schlafgelegenheit für unterwegs. Mit einer Liegefläche von großzügigen 210 x 125 cm bietet es ausreichend Platz für zwei Personen. Zugänglich ist das Aufstelldach über die mitgelieferte Teleskopleiter im Frontbereich des Fahrzeuges. Die bequeme acht Zentimeter dicke Softshell-Schaummatratze sorgt für erholsamen Schlaf, während die 3D-Comfort Unterlage eine optimale Unterlüftung gewährleistet, sowie für ein angenehmes Schlafklima sorgt.

Die Vorteile des neuen Aufstelldachs gehen jedoch weit über den Schlafkomfort hinaus. Dank unkompliziertem Aufstellen des Daches innerhalb weniger Sekunden wird die Alltagstauglichkeit gewährleistet. Die hochwertigen Materialien der Dachoberschale gewährleisten zudem eine hohe Stabilität und eine optimale Isolierung aufgrund des 15 mm Isolationskerns. Scharniere und weitere Anbauteile aus Edelstahl bieten selbst in Salzwassernähe besten Korrosionsschutz. Ebenfalls ist für die Anbringung eines Dachgepäckträgers serienmäßig bereits eine Trägerschiene verbaut. Mit dem neuen Aufstelldach für die Van 620 Modelle erweitern wir die Möglichkeiten unserer Kunden, ihr Fahrzeug in ein komfortables Zuhause auf Rädern zu verwandeln und die Vans als vollwertige Familienfahrzeuge für bis zu vier Personen zu nutzen.



Zwei weitere vollwertige Schlafplätze im Aufstelldach



- Große Liegefläche von 210 x 125 cm
- 8 cm dicke Softshell-Schaummatratze
- Teleskopleiter für einfachen Aufstieg
- Dachoberschale mit 15 mm Isolationskern
- Scharniere aus rostfreiem Edelstahl
- Trägerschiene als Vorbereitung für Dachgepäckträger bis max. 50 kg

Option für zwei weitere vollwertige Schlafplätze im Aufstelldach des Van 620 plus

Abbildungen ähnlich. Irrtümer und Änderungen vorbehalten.

Highlights



Praktische Außendusche im Heckbereich



Neue große Dachluke im Frontbereich mit Verdunklungsrollo und Fliegengitter



Komfortable, elektrische Trittstufe



Modern designer Küchenblock



Funktionale Fliegengittertür



Neu organisierter Stauraum im Heck sorgt für optimale Raumnutzung



70 l Kompressorkühlschrank beidseitig aufklappbar von Dometic

Rechtliche und technische Hinweise zu den Fahrzeuggewichten und den gewichtsbezogenen Angaben

Da jedes Wohnmobil im Straßenverkehr nur für ein bestimmtes Gesamtgewicht zugelassen ist, spielen die rechtlichen und technischen Vorgaben für Fahrzeuggewichte bei der Auswahl und Konfiguration des passenden Wohnmobils eine besondere Rolle. Wichtig ist, dass das zulässige Gesamtgewicht während der Fahrt unter keinen Umständen überschritten werden darf, da andernfalls ein Bußgeldverfahren drohen kann.

Die rechtlichen Vorgaben für die Fahrzeuggewichte von Wohnmobilen enthält die Durchführungsverordnung (EU) 2021/535 der Kommission vom 31. März 2021 (bis 06/2022: Verordnung (EU) Nr. 1230/2012 der Kommission vom 12. Dezember 2012). Diese sind bei der Auswahl und der Konfiguration Ihres Wohnmobils dringend zu beachten. Deshalb finden Sie im Folgenden einige Erläuterung und weitergehende Hinweise zum Thema „Fahrzeuggewichte und gewichtsbezogene Angaben“. Gerne unterstützen Sie auch unsere Verkaufsmitarbeiter bei der Auswahl und Konfiguration Ihres Wohnmobils.

1. Das zulässige Gesamtgewicht

Bei dem zulässigen Gesamtgewicht (oder auch: technisch zulässigen Gesamtmasse) des Fahrzeugs handelt es sich um das in der Zulassungsbescheinigung unter Punkt F.1. eingetragene Gewicht, das Ihr Wohnmobil in beladenem Zustand im Fahrbetrieb maximal wiegen darf (z.B. 3.500 kg). Wird das zulässige Gesamtgewicht während der Fahrt überschritten, drohen in vielen europäischen Ländern einschließlich Deutschland Bußgelder.

Da Sie als Fahrzeugführer für die Einhaltung des technisch zulässigen Gesamtgewichts verantwortlich sind, sollten Sie Ihr Wohnmobil vor jeder Fahrt wiegen und überprüfen, dass das zulässige Gesamtgewicht nicht überschritten wird.

Das zulässige Gesamtgewicht finden Sie für

jeden Grundriss in den technischen Daten, die in unseren Katalogen ausgewiesen sind.

2. Das Gewicht in fahrbereitem Zustand

Das Gewicht in fahrbereitem Zustand (oder auch: Masse in fahrbereitem Zustand) bezeichnet das Gewicht des Fahrzeugs einschließlich seines Aufbaus, der werkseitig verbauten Standardausrüstung, des zu 90% gefüllten Kraftstofftanks, des zu 100% gefüllten Frischwassertanks in Fahrwasserstellung (20 l), einer zu 100% gefüllte Alu-Gasflasche mit einem Gesamtgewicht von 9 kg, des Gewichts des Fahrers, welches pauschal mit 75 kg berechnet wird, des Ersatzrads und des Werkzeugs.

Bei dem Gewicht in fahrbereitem Zustand handelt es sich also um die werkseitige Standardkonfiguration Ihres Wohnmobils zzgl. des gesetzlich festgelegten Gewichts für den Fahrer von 75 kg. Dieses wird vom Hersteller in Ziffer 13.1 der EG-Übereinstimmungsbescheinigung (Certificate of Conformity oder CoC) eingetragen. Angaben zu dem Gewicht in fahrbereitem Zustand finden Sie für jeden Grundriss auch in den technischen Daten.

Beachte: Bei den im CoC und in den technischen Daten angegebenen Werten für das Gewicht in fahrbereitem Zustand handelt es sich um errechnete Werte aus dem Typgenehmigungsverfahren, die gesetzlich zulässigen Toleranzen von bis zu +/- 5% unterliegen. Diese Toleranzen können sich unmittelbar auf das Gewicht Ihres Wohnmobils, die verbleibende Zuladung (oder auch: Nutzlast) und damit auch auf das verbleibende Gewicht für Sonderausstattung und Zubehör auswirken.

Beispiel:

Gewicht in fahrbereitem Zustand gemäß technischen Daten: 2.868 kg

Gesetzlich zulässige Toleranz von $\pm 5\%$: 143,4 kg

Gesetzlich zulässige Spanne des Gewichts in fahrbereitem Zustand: 2.724,6 bis 3.011,4 kg

Die gesetzlich zulässige Spanne des Gewichts in fahrbereitem Zustand finden Sie für jeden Grundriss ebenfalls in den technischen Daten.

3. Die Anzahl der zugelassenen Sitzplätze und das Gewicht der Bei- und Mitfahrer

Die Anzahl der zugelassenen Sitzplätze legt der Hersteller im Typgenehmigungsverfahren fest. Daraus ergibt sich das Gewicht der Bei- und Mitfahrer. Dieses wird – unabhängig von dem tatsächlichen Gewicht der Bei- und Mitfahrer – pauschal mit 75 kg für jeden zugelassenen Sitzplatz abzüglich des Gewichts des Fahrers, dessen Gewicht bereits bei dem Gewicht in fahrbereitem Zustand berücksichtigt wurde (siehe oben), berechnet. Bei einem Wohnmobil mit vier zugelassenen Sitzplätzen beträgt das Gewicht der Bei- und Mitfahrer also 225 kg (3 x 75 kg).

Die in unseren Verkaufsunterlagen angegebene Anzahl der zugelassenen Sitzplätze bezieht sich auf den jeweiligen Grundriss im Serienzustand ohne Sonderausstattung und Zubehör. Es handelt sich um die maximal mögliche Anzahl von Personen, die mit dem Fahrzeug befördert werden dürfen. Die Anzahl der zugelassenen Sitzplätze hängt jedoch von dem individuellen Fahrzeuggewicht und den Achslasten ab und kann sich durch den Einbau von Sonderausstattung und Zubehör reduzieren. Je nach Grundriss kann die ausgewiesene Anzahl der Sitzplätze auch nur durch eine Auflastung des zulässigen Gesamtgewichtes und/oder durch die Herausnahme von Sonderausstattung und Zubehör erreicht werden.

4. Das tatsächliche Gewicht

Bei dem tatsächlichen Gewicht (oder auch: tatsächlichen Masse) des Wohnmobils handelt es sich um das Gewicht in fahrbereitem Zustand zzgl. des Gewichts der bereits werkseitig angebrachten Sonderausstattung (oder auch: Zusatzausrüstung). Das tatsächliche Gewicht wird vom Hersteller in Ziffer 13.2 der EG-Übereinstimmungsbescheinigung (Certificate of Conformity oder CoC) eingetragen.

Beachte: Auch bei den im CoC und in den technischen Daten angegebenen Werten für das tatsächliche Gewicht handelt es sich um errechnete Werte aus dem Typgenehmigungsverfahren. Da das Gewicht in fahrbereitem Zustand als Teil des tatsächlichen Gewichts gesetzlich zulässigen Toleranzen von bis zu +/- 5% unterliegt, wirken sich Abweichungen auch auf das tatsächliche Gewicht aus.

5. Sonderausstattung und Zubehör

Sonderausstattung und Zubehör bezeichnet alle Ausrüstungsteile, die nicht Bestandteil der werkseitigen Standardkonfiguration Ihres Wohnmobils und damit lediglich optional (gegen Mehrpreis) bestellbar sind. Angaben zu Sonderausstattungen und Zubehör finden Sie in unseren Verkaufsunterlagen.

Beachte: Der Einbau von Sonderausstattung und/oder Zubehör führt stets zu einer Verringerung der verbleibenden Zuladung (oder auch: Nutzlast).

6. Die Nutzlast und die Mindest-Nutzlast

Die Zuladung oder auch sog. Nutzlast eines Wohnmobils wird berechnet, indem von dem Gesamtgewicht das Gewicht in fahrbereitem Zustand, das Gewicht der Bei- und Mitfahrer und das Gewicht der konfigurierten Sonderausstattung und des Zubehörs abgezogen wird.

Gesetzlich vorgeschrieben ist, dass ein Wohnmobil über eine gewisse Nutzlast für Gepäck und Sonstiges verfügen muss, die bei der Konfiguration des Wohnmobils nicht unterschritten werden darf. Diese sog. Mindest-Nutzlast berechnet sich wie folgt:

Mindest-Nutzlast in kg $\geq 10 \times (n + L)$

Dabei gilt: „n“ = Höchstzahl der Fahrgäste zuzüglich des Fahrers und „L“ = Gesamtlänge des Fahrzeugs in Metern.

Beispiel:

Bei einem Wohnmobil mit einer Länge von sechs Metern und vier zugelassenen Sitzplätzen (einschließlich Fahrer) beträgt die Mindest-Nutzlast $10 \text{ kg} \times (4 + 6) = 100 \text{ kg}$.

Beachte: Die Einhaltung der Mindest-Nutzlast ist bei der Konfiguration des Wohnmobils unbedingt zu beachten und darf nicht unterschritten werden. Dabei müssen auch die gesetzlich zulässigen Toleranzen in Höhe von bis zu +/- 5% einkalkuliert werden, denn diese können zu einer Verringerung der tatsächlichen Zuladung führen.

Um die Einhaltung der gesetzlich vorgeschriebenen Mindest-Nutzlast zu gewährleisten, haben wir das für Sonderausstattung und Zubehör zur Verfügung stehende Gewicht in unserem Produkt-Konfigurator für jeden Grundriss systemseitig auf Grundlage von Erfahrungswerten bezüglich der auftretenden Toleranzen beschränkt.

Erhöht sich das tatsächliche Gewicht des Fahrzeugs durch die Konfiguration von Sonderausstattung und Zubehör derart, dass nicht mehr ausreichend freies Gewicht für die Mitnahme der zugelassenen Bei- und Mitfahrer und die Mindest-Nutzlast verbleibt, haben Sie je nach Grundriss die Möglichkeit, eine Fahrzeugauflastung zu wählen, eine Reduzierung der zugelassenen Sitzplätze zu wählen und/oder Sonderausstattung oder Zubehör abzuwählen, um die Konfiguration fortsetzen zu können.

Aber auch losgelöst von den gesetzlichen Vorgaben zur Mindest-Nutzlast, sollten Sie bei der Konfiguration Ihres Wohnmobils berücksichtigen, dass sich gesetzlich zulässige Toleranzen bei dem Gewicht in fahrbereitem Zustand auf die verbleibende Zuladung auswirken.

Bestellen Sie das Wohnmobil aus dem vorherigen Beispiel mit Sonderausstattung und Zubehör mit einem Gewicht von insgesamt 200 kg, ergibt sich aufgrund des in den

technischen Daten angegebenen Gewichts in fahrbereitem Zustand eine verbleibende Zuladung (oder auch: Nutzlast) von 207 kg:

3.500 kg technisch zul. Gesamtmasse
– 2.868 kg Gewicht in fahrbereitem Zustand
– 3 x 75 kg Gewicht der Bei- und Mitfahrer
– 200 kg konfigurierte Sonderausstattung und Zubehör
= 207 kg Verbleibende Zuladung

Die tatsächliche Zuladung (oder auch: Nutzlast) kann aufgrund der gesetzlich zulässigen Toleranzen jedoch höher oder niedriger sein. Weicht das tatsächliche Gewicht in fahrbereitem Zustand z.B. zulässigerweise um +3% von dem in den technischen Daten angegebenen Gewicht ab, verringert sich die verbleibende Zuladung von 207 kg auf 149,6 kg:

Beispiel:

3.500 kg Technisch zulässige Gesamtmasse
– 2.925,4 kg Realgewicht des Fahrzeugs in fahrbereitem Zustand (+3% gegenüber dem in den technischen Daten angegebenen Gewicht in fahrbereitem Zustand von 2.868 kg)
– 3 x 75 kg Masse der Bei- und Mitfahrer
– 200 kg Bestellte Zusatzausrüstung für das konkret konfigurierte Fahrzeug
= 149,6 kg Verbleibende Zuladung (**Beachte:** Die verbleibende Zuladung muss immer größer als die Mindest-Nutzlast sein)

Um sicherzustellen, dass das zulässige Gesamtgewicht im Fahrbetrieb nicht überschritten und die Achslasten jeweils eingehalten werden, empfehlen wir Ihnen deshalb, Ihr Wohnmobil vor jeder Fahrt zu wiegen. Die Einhaltung des technisch zulässigen Gesamtgewichts liegt als Fahrzeugführer in Ihrer Verantwortung.

Gerne stehen Ihnen auch unsere Verkaufsmitarbeiter bei Fragen zum Thema „Fahrzeuggewichte und gewichtsbezogene Angaben“ zur Verfügung.

Technische Daten



MODELL

	Van 550	Van 620	Van 620 Plus
BASIS-FAHRZEUG · MECHANICAL UNIT	Renault Master	Renault Master	Renault Master
Hubraum · Displacement (Ccm)	2300	2300	2300
Dieseltank · Diesel tank	105 l.	105 l.	105 l.
AdBlue Tank · AdBlue tank	22 l.	22 l.	22 l.
Leistung* (kW-PS) · Power (kW-HP)	99 – 135	99 – 135	99 – 135
Getriebe · Transmission	6 + R	6 + R	6 + R
Front-Antrieb · Front-Wheeldrive	yes	yes	yes
Fahrerhausfarbe** · Cabin Color	white	white	white
Radio MP3 - Bluetooth	optional	optional	optional
Bordcomputer · Board computer	optional	optional	optional
Doppellairbag + ABS · Double Airbags + ABS	yes	yes	yes
ESP + ASR	yes	yes	yes
Tempomat · Cruise control	optional	optional	optional
Nebelscheinwerfer vorne · Front fog lights	optional	optional	optional
Elektrische Fensterheber · Electric Windows	optional	optional	optional
Zentralverriegelung + Fernbedienung · Central Locking System with Remote Control	yes	yes	yes
Fahrerhausklimaanlage · Cab air conditioning	optional	optional	optional

MASSE UND GEWICHTE · DIMENSIONS AND WEIGHTS

Gesamtlänge (mm) · Outside length	5575	6225	6225
Gesamtbreite (mm) · Outside width	2070	2070	2070
Gesamthöhe (mm) · Outside height	2600	2600	2780
Sitzplätze · Certified seats	4	4	4
Gewicht (kg)*** · Weight	2747 (2610-2884)	2930 (2784-3077)	3070 (2917-3224)
Zulässiges Gesamtgewicht (kg) · Permissible overall weight	3500 (4000)	3500 (4000)	3500 (4000)

BETTEN · BEDS

Schlafplätze · Berths	2 + 1	2 + 1	4 + 1
Aufstelldach Liegefläche (B x L) · bed pop up roof	no	no	2100 x 1250
Heckbett (B x L) · Rear bed	1360 x 1910	n1: 800 x 2000 n2: 800 x 1840	n1: 800 x 2000 n2: 800 x 1840
Fahrerhausbett (B x L) · cab bed	optional: 73 x 160	optional: 73 x 160	optional: 73 x 160

WASSERTANK · TANKS

Frischwassertank · Fresh water tank	100 l.	100 l.	100 l.
Abwassertank · Waste water tank	100 l.	100 l.	100 l.
WC Tank · WC tank	Thetford 17 l.	Thetford 17 l.	Thetford 17 l.

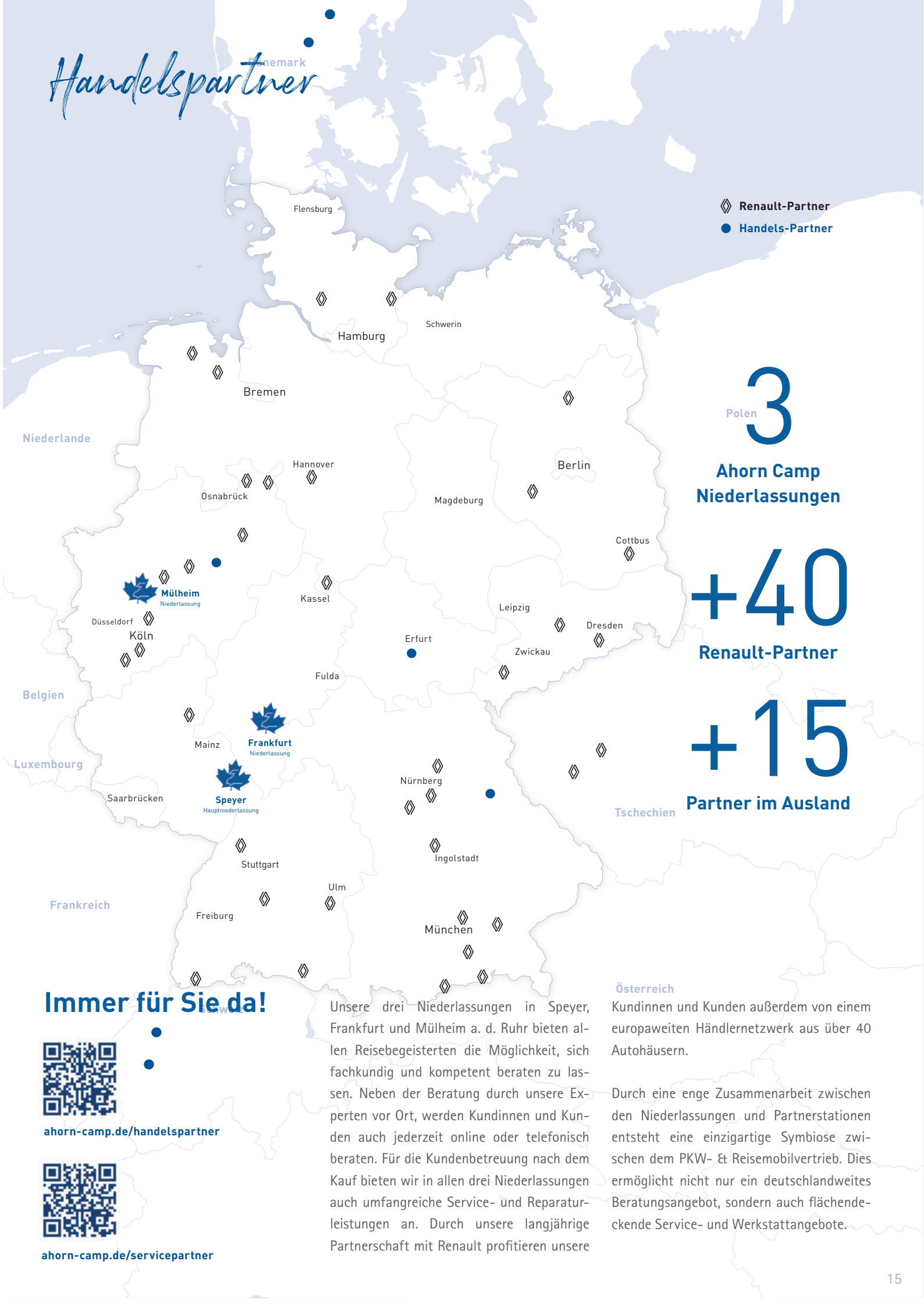
AUSSTATTUNG · EQUIPMENT

Heizung · Heating	Truma Combi 4 Diesel	Truma Combi 4 Diesel	Truma Combi 4 Diesel
Boiler · Water boiler	Truma Combi 4 Diesel	Truma Combi 4 Diesel	Truma Combi 4 Diesel
Stauraum für Gasflaschen · Storage for gas bottles	1 x 11 kg Propan	1 x 11 kg Propan	1 x 11 kg Propan
Kompressorkühlschrank · Compressor Fridge	70 l.	70 l.	70 l.
Anzahl Kochstellen mit Piezozündung · No. burners	2	2	2
Doppelverglaste Rahmenfenster · Double-glazed framed windows	yes	yes	yes
Aufbaubatterie · Battery living-area	yes	yes	yes
Steckdosen im Wohnraum (USB - 12 V - 220 V) · Power outlets	2-1-2	2-1-2	2-1-2
Sitzbezüge Fahrerkabine · Cabin seat covers	optional	optional	optional
Drehbare und höhenverstellbare Sitze Fahrerkabine · Cabin rotating seats	yes	yes	yes
Fahrradträger (max. 2 Fahrräder / max. Tragkraft 35 kg) · Bicycle Rack	optional	optional	optional
LED Außenlichtstreifen · Outdoor Led Light	optional	optional	optional
Dachluke hinten 40 x 40 · Roof hatch 40 x 40	1 x yes	1 x yes	no
Dachluke 28 x 28 Bad · Roof hatch 28 x 28 bathroom	1x yes	1x yes	no
Große Dachluke vorne 70 x 50 · Roof hatch front 70 x 50	1x yes	1x yes	no
Panoramadachfenster vorne · Panoramic roof window	optional	optional	no
Lattenrost · Slatted frame	yes	yes	yes
Fliegengittertür · Fly net door	optional	optional	optional
Außendusche · Outdoor shower	optional	optional	optional
Lithium Batterie inkl. Ladegerät · Lithium battery incl. charger	optional	optional	optional
Truma CP+ Paneel	serie	serie	serie
Isofix Kindersitzhalterung · Isofix Child Seat Mount	optional	optional	optional

* Stärkere Motorisierung erhältlich | ** Mehrere Farben erhältlich | *** Bei dem in den technischen Daten angegebenen Gewicht in fahrbereitem Zustand handelt es sich um errechnete Werte aus dem Typgenehmigungsverfahren, die gesetzlich zulässigen Toleranzen von bis zu +/- 5 % unterliegen. Diese Toleranzen können sich unmittelbar auf das Gewicht Ihres Wohnmobils, die verbleibende Zuladung (oder auch: Nutzlast) und damit auch auf das verbleibende Gewicht für Sonderausstattung und Zubehör auswirken. Um sicherzustellen, dass die Mindest-Nutzlast tatsächlich eingehalten wird, empfehlen wir Ihnen, bei der Auswahl und Konfiguration Ihres Wohnmobils vorsorglich die gesetzlich zulässigen Toleranzen bei dem Gewicht in fahrbereitem Zustand einzukalkulieren. Gewichte der Fahrzeuge sind Leergewichte in Basisausstattung inkl. Fahrer (75kg), Dieseltank 90% gefüllt, 20 Liter Frischwasser und eine 9 Kg Aluglasflasche. Die technischen Daten und Merkmale der abgebildeten Fahrzeuge sind lediglich Richtwerte. Der Hersteller und der Händler sind daher nicht verantwortlich für Änderungen, die aus jeglichem Grund während der Saison vorgenommen werden sollten.

Diese Broschüre beinhaltet den Serienstand bei Drucklegung. Trotz Überprüfung der Inhalte sind Druckfehler nicht ausgeschlossen. Wir behalten uns vor, im Laufe des Modelljahres Ausstattungsänderungen oder Produktverbesserungen vorzunehmen.

Handelspartner



◆ Renault-Partner
● Handels-Partner

3
Polen

Ahorn Camp
Niederlassungen

+40

Renault-Partner

+15

Partner im Ausland

Immer für Sie da!



ahorn-camp.de/handelspartner



ahorn-camp.de/servicepartner

Unsere drei Niederlassungen in Speyer, Frankfurt und Mülheim a. d. Ruhr bieten allen Reisebegeisterten die Möglichkeit, sich fachkundig und kompetent beraten zu lassen. Neben der Beratung durch unsere Experten vor Ort, werden Kundinnen und Kunden auch jederzeit online oder telefonisch beraten. Für die Kundenbetreuung nach dem Kauf bieten wir in allen drei Niederlassungen auch umfangreiche Service- und Reparaturleistungen an. Durch unsere langjährige Partnerschaft mit Renault profitieren unsere

Österreich

Kundinnen und Kunden außerdem von einem europaweiten Händlernetzwerk aus über 40 Autohäusern.

Durch eine enge Zusammenarbeit zwischen den Niederlassungen und Partnerstationen entsteht eine einzigartige Symbiose zwischen dem PKW- & Reisemobilvertrieb. Dies ermöglicht nicht nur ein deutschlandweites Beratungsangebot, sondern auch flächendeckende Service- und Werkstattangebote.

Ihr Partner:

Hauptniederlassung Speyer

Ahorn Camp GmbH
Franz-Kirrmeier-Straße 8
67346 Speyer
Tel.: 06232 100280
info@ahorn-camp.de

Niederlassung Mülheim an der Ruhr

Ahorn Camp GmbH
Kölner Straße 342
45481 Mülheim an der Ruhr
Tel.: 0208 69405400
nrw@ahorn-camp.de

Niederlassung Dietzenbach

Ahorn Wohnmobile Frankfurt GmbH
Justus-von-Liebig-Str. 24
63128 Dietzenbach
Tel.: 06074 816060
info@ahorn-camp-frankfurt.de

