



DIE BESSERE ALTERNATIVE

ALKOVEN | TEILINTEGRIERTE

MODELLJAHR 2024



MODELLJAHR 2024





Ahorn Camp - Qualität, Flexibilität und Komfort vereint in jedem unserer Wohnmobile, um Ihnen unvergessliche Reisen zu ermöglichen.



UNSER ERFOLGSREZEPT

Ob Neuling oder erfahrener Camper – unsere Fahrzeuge sind nicht nur besonders sicher dank des Renault Master Chassis, sondern auch einsteigerfreundlich.

Wir begleiten Sie nicht nur gerne auf dem Weg zu Ihrem eigenen Reisemobil, sondern gewährleisten durch unser großes Service-netz auch nach dem Kauf für Sie rundum da zu sein. So bieten wir bestmögliche Unterstützung bei Anliegen wie der Aufrüstung oder Wartung Ihres Fahrzeugs.

Als familiengeführtes Unternehmen arbeiten wir seit 1991 mit unserer Leidenschaft für das Reisen. Wir treffen somit stets den Puls der Zeit und wachsen schnell und signifikant auf dem deutschen Markt. Das bestätigt uns in unserem unternehmerischen Verständnis und unseren Visionen für die Zukunft. Bei Ahorn Camp trifft Moderne auf Tradition und

hohe Qualitäts- und Sicherheitsanprüche treffen auf stilvolles italienisches Design. Dies hat sich bewährt und spiegelt sich in unseren Reisemobilen wider.

Wir wünschen Ihnen viel Freude beim Entdecken unserer neuen Reisemobile des Modelljahres 2024.

Alexander Reichmann und Team





RENAULT MASTER

2,3 l Diesel Motor

145 PS Twin-Turbo

165 PS Twin-Turbo



Alle unsere Fahrzeuge sind standardmäßig mit modernsten Motoren mit Euro 6D Final und AdBlue Technologie ausgestattet und sind dadurch besonders schadstoffarm. Die leistungsstarken Dieselmotoren mit Twin-Turbo Technologie sind außerdem besonders sparsam.

Seit 2014 baut Ahorn Camp exklusiv auf Renault und pflegt seither eine enge Partnerschaft mit dem französischen Automobilhersteller. Deutschlandweit profitieren Sie von einem großen Renault Handels- und Servicenetz mit über 40 Stationen. Die geschulten Teams vor Ort sind somit nicht nur erfahren im Reisemobilbereich, sondern ken-

nen sich auch bestens mit der Fahrzeugtechnik der Chassis aus. Durch ein flächendeckendes Netz an Servicestandorten können alle Fahrzeuge auch problemlos und zügig von Renault Werkstätten vor Ort gewartet werden. Alle unsere Wohnmobile sind auf dem besonders zuverlässigen Renault Master gebaut und verfügen über eine ausgezeich-

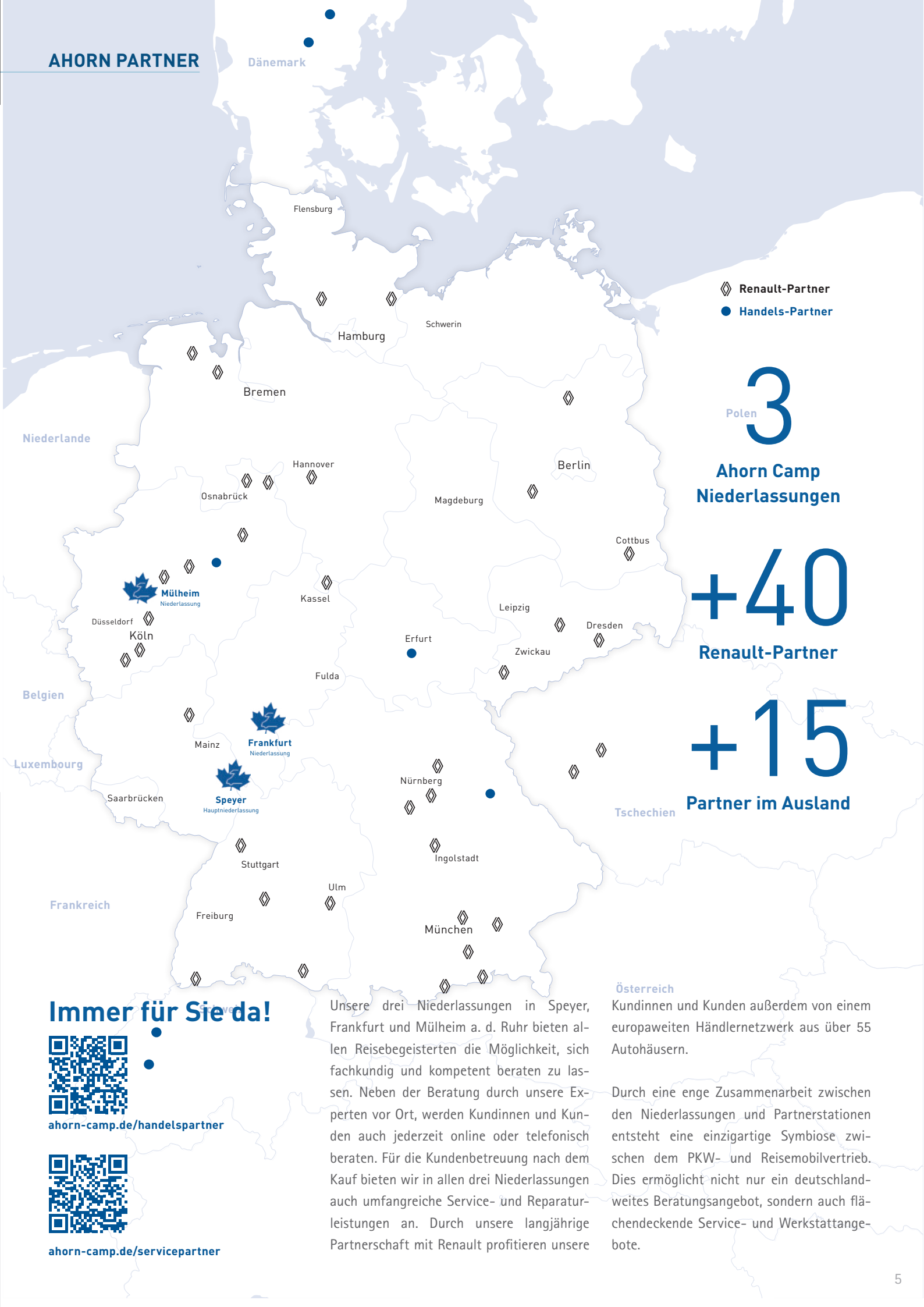
nete Pannenstatistik. Neben einem markanten, edlen Design punktet der Renault Master außerdem mit niedrigen Verbrauchswerten und langlebigem Fahrerhausinterieur. Damit bildet der Renault Master eine solide Grundlage aus Leistung und Effizienz für unsere Wohnmobile.

MEHR ALS EINE EVOLUTION, EINE REVOLUTION!

Mit entschlossenem Stil, den LED-Tagfahrlichtern und der vertikalen Frontpartie bringt der MASTER sein kraftvolles und modernes Design zur Geltung. Das moderne Armaturenbrett, das große Ausstattungsangebot sowie die Fahrerassistenzsysteme erleichtern den mobilen Alltag. Darüber hinaus profitieren Sie von der neuesten Motorenreihe.



- Leistungsstarke Twin-Turbo Motoren mit hohem Drehmoment
- Start & Stopp Automatik
- Niedrige Verbrauchswerte
- Viele optionale Ausstattungshighlights verfügbar
- Mehrmaliger DEKRA Langzeittestsieger
- Schnelle Pannen- und Unfallhilfe durch das europaweite Renault Assistance Servicenetz
- Kurzer Bremsweg



◆ Renault-Partner
● Handels-Partner

3
Polen
**Ahorn Camp
Niederlassungen**

+40
Renault-Partner

+15
Partner im Ausland

Immer für Sie da!



ahorn-camp.de/handelspartner



ahorn-camp.de/servicepartner

Unsere drei Niederlassungen in Speyer, Frankfurt und Mülheim a. d. Ruhr bieten allen Reisebegeisterten die Möglichkeit, sich fachkundig und kompetent beraten zu lassen. Neben der Beratung durch unsere Experten vor Ort, werden Kundinnen und Kunden auch jederzeit online oder telefonisch beraten. Für die Kundenbetreuung nach dem Kauf bieten wir in allen drei Niederlassungen auch umfangreiche Service- und Reparaturleistungen an. Durch unsere langjährige Partnerschaft mit Renault profitieren unsere

Österreich

Kundinnen und Kunden außerdem von einem europaweiten Händlernetzwerk aus über 55 Autohäusern.

Durch eine enge Zusammenarbeit zwischen den Niederlassungen und Partnerstationen entsteht eine einzigartige Symbiose zwischen dem PKW- und Reisemobilvertrieb. Dies ermöglicht nicht nur ein deutschlandweites Beratungsangebot, sondern auch flächendeckende Service- und Werkstattangebote.



CAMP ALKOVEN



ACA 595

L: 5,99 m

4 5 Dinette umbaubar



Seite 10



ACA 640

L: 6,48 m

4 4 Dinette umbaubar



Seite 11



ACA 690

L: 6,98 m

4 5 Dinette umbaubar



Seite 12

CAMP TEILINTEGRIERTE



ACT 590

L: 5,99 m

4 3/4* Dinette umbaubar



Seite 13



ACT 640

L: 6,48 m

4 2/4* Dinette umbaubar



Seite 14



ACT 660

L: 6,60 m

6 4/6* Dinette umbaubar



Seite 15



ACT 690

L: 6,99 m

4 3/4* Dinette umbaubar



Seite 16

* mit optionalem Hubbett

Außenansicht aller Modelle kann von der tatsächlichen Ansicht abweichen und unterliegt möglichen Änderungen. Irrtümer vorbehalten.



CANADA ALKOVEN



CANADA AD

L: 7,32 m

5 6 Dinette umbaubar



Seite 20



CANADA AE

L: 7,48 m

4 5 Dinette umbaubar



Seite 21



CANADA AS

L: 7,48 m

6 7 Dinetten umbaubar



Seite 22

CANADA TEILINTEGRIERTE



CANADA TQ

L: 7,48 m

4 3/5* Dinette umbaubar



Seite 23



CANADA TF

L: 7,48 m

4 2/4*



Seite 24



CANADA TU

L: 6,97 m

4 2/4*



Seite 25



CANADA TE

L: 7,48 m

4 3/5* Dinette umbaubar



Seite 26

AHORN CAMP SERIE



CAMP MODELLE

Kompakte Fahrzeuge unter 7 Meter!



„FLEXIBILITÄT TRIFFT ZUVERLÄSSIGKEIT“

Die Ahorn Camp Serie überzeugt mit einer kompakten Länge und einem ansprechenden Innendesign, das Eleganz, Naturverbundenheit und Funktionalität perfekt vereint. Mit unter sieben Metern sind die Modelle wendig und lassen sich angenehm steuern. Die Camp Serie umfasst vier Teilintegrierte und drei Alkoven Modelle. Zwei der Camp Modelle weisen sogar eine Länge von unter sechs Metern auf!

Jedes Element des Innendesigns wurde sorgfältig ausgewählt, um den Raum optimal zu nutzen und gleichzeitig Komfort und Bequemlichkeit zu bieten. Jeder Zentimeter ist intelligent gestaltet, um Stauraum und Funktionalität zu maximieren, ohne dabei Kompromisse beim Design einzugehen.

Die technischen Komponenten von Markenherstellern wie beispielsweise die modernen Rahmenfenster, die in Zusammenarbeit mit dem renommierten Markenhersteller Acryform entwickelt wurden, die hochwertige GFK-Innenverkleidung im Wohnraumdesign, Thetford Kassettoiletten, Truma Gasheizung und Heki Dachluken ermöglichen sorgenfreies Reisen zu jeder Jahreszeit! Alle Thetford Kühlschränke wählen auf Ihren Wunsch hin sogar automatisch die passende Versorgungsquelle aus. Sowohl die LED-Beleuchtung als auch die Marmoroptik der Arbeitsplatte und des Tisches vervollständigen das edle Interieur.

Die hochwertigen Hängeschränke bieten mit ihrem innovativen Push-Lock-Mechanismus und hydraulischen Dämpfern eine unkomplizierte Bedienung und eine sanfte, flüssige Handhabung.

Unser Einstiegsbereich inklusive Handgriff erleichtert den Einstieg ins Wohnmobil und vereint Funktionalität mit Innendesign dank großem Spiegel und einer indirekten Beleuchtung. Die in fast allen Modellen drehbaren Fahrersitze schaffen noch mehr Plätze am Esstisch und sind mit zwei Handgriffen wieder in Fahrstellung gebracht. Alle Modelle der Camp Serie sind bereits im Serienzustand immer wintertauglich und nur durch das Hinzufügen einer Abwassertankheizung sogar winterfest.

Bei allen Modellen kann weiterhin jederzeit in Kombination mit einer Luftfederung das zulässige Gesamtgewicht um 500 kg erhöht werden. Des Weiteren begeistert die Camp Serie mit voll ausgestatteten Küchen, die großzügigen Stauraum für Kochutensilien und Geschirr aufweisen. Weiterhin verfügen sie über geräumige Heckgaragen, in die jede Campingausrüstung einfach verstaut werden kann. Die Außenoptik der Camp Fahrzeuge erstrahlt in edlem Arktikweiß mit marineblauen und anthrazitfarbenen Designelementen.

Highlights der Ahorn Camp Serie

- + Edle Hängeschränke mit Push-Lock-Mechanismus und hydraulischen Dämpfern
- + Hochwertige Fliegengitter und Rollos
- + Boden in moderner und pflegeleichter Fliesenoptik
- + Integriertes Bad mit Duschkabine
- + Drehbare Fahrersitze in fast allen Modellen
- + Kompakte Größe: 5,99 m - 6,99 m
- + Micro-Touch-Schalter für präzise und einfache Bedienung der Lichter
- + Auszugssysteme für Küchenschubladen von Hettich

Raumwunder auf unter 6 Metern

Unser kleinstes Alkoven-Modell überzeugt mit einem intelligenten Raumkonzept. Trotz der kompakten Fahrzeugmaße können bis zu fünf Personen bequem schlafen. Das Alkoven-Doppelbett lädt mit einem Sicherheitsnetz als Schutzvorrichtung auch die kleinsten Reisenden zum sorgenfreien Träumen ein. Tagsüber ermöglicht der Alkoven mit hydraulisch aufstellbarem Bettteil ein offenes

Raumgefühl. Eine äußerst geräumige Staumöglichkeit findet sich unter dem erhöhten Heckbett. Das Modell punktet ebenfalls mit einem großzügigen Badezimmer. Mit einer Fahrzeuglänge von unter sechs Metern ist der ACA 595 leicht zu manövrieren. Dank vollwertiger Küchenzeile mit dreiflammigem Kocher kann problemlos für die ganze Familie gekocht werden.



**AHORN CAMP SERIE
BEQUEME POLSTER SORGEN FÜR
HÖCHSTEN SITZKOMFORT**

NEU!



Modellneuheit mit intelligentem Raumkonzept

Einen Urlaub ohne Abstriche? Das neue Modell ACA 640 lässt keine Camping-Wünsche offen. Durch das große Raumbadezimmer auf der gesamten Breite des Hecks steht Ihrem Wellnessprogramm im Urlaub nichts mehr im Wege. Ebenfalls im Heck des Wohnmobils befindet sich der großzügige Kleiderschrank mit ausziehbaren Schubladen und Kleiderstange. Die einladende face-to-face Dinette bietet genügend Platz für bis zu

sechs Personen und sorgt für eine geräumige und einladende Atmosphäre. Das Festbett im Alkoven und die zum Bett umbaubare Sitzgruppe bieten bis zu vier Schlafplätze und lassen trotzdem Platz für ein großzügiges Raumgefühl auf deutlich unter sieben Metern Gesamtlänge. Mit diesem freundlichen Raumkonzept kauft man mit dem ACA 640 nicht nur ein Wohnmobil, sondern ein luxuriöses und flexibles Zuhause auf vier Rädern.





Höchste Wohnqualität auf knapp 7 Metern

Der preisgekrönte ACA 690 bietet den Reisenden, durch den abtrennbaren Schlafbereich im Heck, ihre eigene private Schlafzone und zwei weitere Schlafplätze im Alkoven. Dies ist besonders vorteilhaft für Paare, Freunde oder Familienmitglieder, die ihre individuelle Privatsphäre schätzen. Unter dem Bett im Heckbereich gibt es mehrere Fächer, die auch gerne als Wohnraum für mitreisende

de Vierbeiner genutzt werden können. Das große Badezimmer mit getrennter Duschwanne bietet zusammen mit dem großen Frischwassertank die Möglichkeit, einige Zeit unbeschwert autark zu reisen. Im ACA 690 können bis zu vier Personen mitfahren, durch die drehbaren Fahrersitze und durch die verschiebbare Tischplatte haben beim Essen sogar sechs Personen Platz.



Kompakt. Komfortabel. Vielseitig.

Auf seinen 5,99 Metern bietet das kleinste teilintegrierte Camp Modell alle Vorteile eines kompakten und wendigen Reisemobils mit komfortablem Interieur. Durch das erweiterbare französische Bett, die vielen Staumöglichkeiten über der Fahrerhauskabine und im Heckbereich hat man auch hier ein großzügiges Raumgefühl. Auch die Garage bietet genügend Platz für Campingausrüstung und Sportgeräte. Besonders praktisch

sind das gut ausgestattete Bad im Heck, sowie der große Schrank mit Kleiderstange. Die Dinette, die bis zu fünf Personen Platz bietet, schafft die ideale Atmosphäre für gemeinsame und gemütliche Momente.

Mit diesem Modell erleben Sie Komfort und Flexibilität auf kleinem Raum, ohne auf Annehmlichkeiten und Funktionalität verzichten zu müssen.



* mit optionalem Hubbett

**AHORN CAMP SERIE
OPTIMALE FUNKTIONALITÄT DURCH
PUSH-LOCK-MECHANISMUS
UND HYDRAULISCHE DÄMPFER**



* mit optionalem Hubbett

Einladender Wohnbereich

Dank der face-to-face Dinette eröffnet sich im ACT 640 ein großzügiger Wohnraum. Zwei Schlafplätze entstehen durch das Dinettenbett, weitere zwei Schlafplätze durch das optionale Hubbett. Die innovative Raumaufteilung und Verteilung der Schlafplätze, ermöglicht Platz für ein großzügiges Bad mit einer Trennung zwischen Dusche und WC.

Dadurch entsteht auch Platz für einen großen Schrank, der mit ausziehbaren Schubladen und Kleiderstange für Kleidung und sonstige Utensilien ausreichend Stauraum bietet. Durch die optimale Raumaufteilung entfällt beim ACT 640 die Entscheidung zwischen wendigem Fahrzeug und großzügigem Raumgefühl.



Durchdachtes Raumkonzept

Der ACT 660 lässt keine Campingwünsche offen. Die einladende 4er-Dinette bietet ausreichend Platz für ein gemütliches Mittagessen oder einen entspannten Spieleabend. Sie lässt sich mit wenigen Handgriffen zu einem Doppelbett umbauen. Das optionale Hubbett sorgt für zwei weitere Schlafplätze. Dazu kommt das französische Doppelbett im Heck,

welches so in den kompakten Grundriss integriert wurde, dass eine voll ausgestattete Küche genügend Platz findet. Die Dachluken und das optionale Panoramafenster durchfluten den Raum mit Tageslicht und nach Sonnenuntergang, sorgen die dimmbaren LED-Elemente für ein angenehmes Wohlfühlambiente auf dem Campingplatz.



* mit optionalem Hubbett



**AHORN CAMP SERIE
DIE HOCHWERTIGE KÜCHENAUSSTATTUNG
SORGT FÜR EIN WIE-ZUHAUSE-GEFÜHL**



4  3 / 4*

* mit optionalem Hubbett

Abtrennbarer Privatbereich

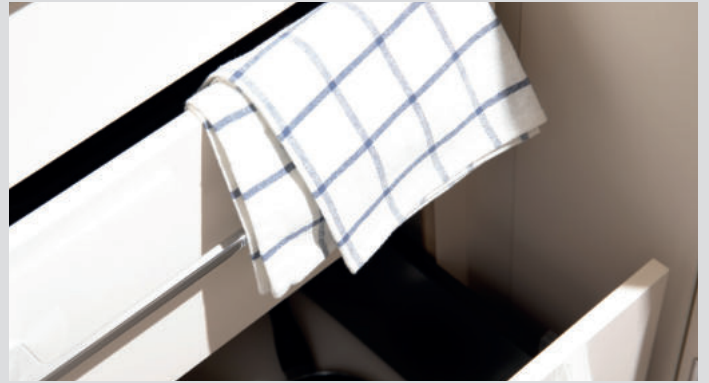
In diesem Teilintegrierten kann man bestens die Welt erkunden. Der ACT 690 gehört zu den kompakten Einzelbett-Modellen auf dem Markt. Er ist für jene gemacht, die unter 7 Metern Länge bei ihrem Reisemobil bleiben wollen, jedoch nicht auf Komfort und ein separates Schlafzimmer verzichten wollen. Die Einzelbetten lassen sich mit Einlegepols-

tern schnell zu einer großen Liegewiese erweitern. Des Weiteren kann die Halbdinette mit Längsbank vorn zu einem zusätzlichen Bett umgebaut werden und ein elektrisches Hubbett lässt sich optional dazu bestellen. Die geräumige Garage ermöglicht einfaches Be- und Entladen und genügend Platz für das im Urlaub benötigte Equipment.





LED Beleuchtung sorgt für Wohlfühlambiente



Schubladen mit Soft-Close Funktion



LED-Spots mit USB Ladebuchse



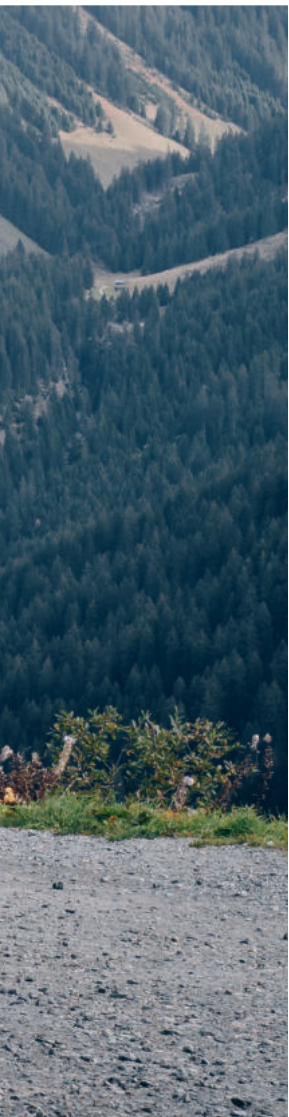
Hochwertige Polster mit cognacfarbenem Ökoleder

CANADA SERIE



CANADA MODELLE
überzeugende Raumkonzepte

„FUNKTIONALITÄT TRIFFT DESIGN“



Die Canada Serie hebt sich durch ihr einzigartiges beiges Außendesign mit anthrazitfarbenen Highlights ab. Das edle Design spiegelt sich im Interieur wieder. Die neue Canada Serie präsentiert ein attraktives Innenraumdesign, das eine gelungene Symbiose aus Eleganz, Naturverbundenheit und Alltagstauglichkeit schafft. Mit edlen grauen Tönen, hellem Holz und cognacfarbenem Öko-Leder wird eine harmonische Atmosphäre geschaffen, die Ruhe und Erdung ausstrahlt. Das Zusammenspiel dieser Materialien verleiht den Wohnmobilen eine zeitlose Ästhetik und eine einladende Umgebung. Die grauen Töne verleihen dem Innenraum eine moderne Note und bieten eine neutrale Grundlage für individuelle Gestaltungsmöglichkeiten.

Der Designansatz geht jedoch über die Ästhetik hinaus. Die Wohnmobile sehen nicht nur gut aus, sondern begeistern auch mit ihrer Funktionalität. Jedes Element der Innenausstattung wurde sorgfältig ausgewählt, um den Raum optimal zu nutzen und gleichzeitig Komfort und Bequemlichkeit zu bieten. Jeder Zentimeter ist intelligent gestaltet, um Stauraum und Funktionalität zu maximieren, ohne dabei Kompromisse beim Design einzugehen. So bietet jedes Modell individuelle Lösungen und legt den Fokus auf andere

Kernkompetenzen, sodass keine Wünsche offen bleiben.

Durch die praktische Raumaufteilung muss in einem Urlaub als Paar, mit Freunden oder mit der ganzen Familie weder auf Komfort noch auf Privatsphäre verzichtet werden. Denn in allen Modellen sind Toiletten- und Duschbereich voneinander getrennt und in einigen sogar räumlich. Das führt zu noch mehr Flexibilität bei der Morgenroutine. Vor allem der großzügige Duschbereich in den Canada Modellen lässt die Reisenden sich wie Zuhause fühlen.

Durch die zusätzliche Tür im Wohnbereich entstehen bei fast allen Modellen zwei Zimmer und auf diese Weise noch mehr Privatsphäre. Für das Reisen im Winter kann ein für kalte Temperaturen konzipiertes Paket des Markenherstellers Truma dazu bestellt werden. Sie wollen die autarke Freiheit des Campens gemeinsam mit all Ihren Liebsten genießen, ohne dabei auf Wohnqualität verzichten zu müssen? Dann ist eines unserer Canada Modelle das Richtige für Sie. Als Alkoven mit Einzel-, Doppel- oder Stockbetten oder als Teilintegrierter mit Einzel-, Doppel- oder komfortablen Queensbett. Die Canada Serie umfasst vier Teilintegrierte und drei Alkoven Modelle.

Highlights der Canada Serie

- + Getrennter Dusch- und Toilettenbereich
- + Automatik-Kühlschrank von Thetford
- + Umbaubare Dinette je nach Grundriss
- + Hängeschränke mit Push-Lock-Mechanismus und hydraulischen Dämpfern
- + Fliegengitter und Rollos
- + Boden in moderner und pfelegeleichter Fliesenoptik
- + Integriertes Bad mit Duschkabine
- + Drehbare Fahrersitze bei einigen Modellen
- + Micro-Touch-Schalter für präzise Bedienung der Beleuchtung
- + Auszugssysteme für Küchenschubladen von Hettich
- + Raffinierte Polsterung mit gestepptem Stoff und Öko-Leder-Einsätzen
- + Einstiegsbereich mit integriertem Spiegel und indirekter Beleuchtung
- + Hochwertige Rahmenfenster mit GFK-Innenverkleidung im Wohnraumdesign



Kochvergnügen wie Zuhause

Der Canada AD überzeugt nicht nur mit seinen vielen Schlaf- und Sitzplätzen. Die große Heckgarage ermöglicht es, eine Vielzahl von Gegenständen sicher und geschützt zu verstauen. Campingausrüstung, Fahrräder, Wassersportausrüstung, Campingmöbel, Werkzeuge und andere Freizeitgeräte werden mühelos untergebracht. Die große Küchenzeile bietet ausreichend Arbeitsfläche, um ausgewogene Mahlzeiten zuzubereiten und

durch die zahlreichen Schubladen und Schränke sind alle Küchenutensilien schnell wieder verstaut. Die geräumige Dinette bietet beim gemeinsamen Dinner genug Platz für die ganze Familie. Abends lässt sich die Dinette mit wenigen Handgriffen zu einem zusätzlichen Schlafplatz umbauen. Insgesamt besitzt das Wohnmobil mit dem großen Doppelbett, Alkoven und der umgebauten Dinette bis zu sechs Schlafplätze.





Intelligentes Raumkonzept mit Wohlfühlfaktor

Der Canada AE ist besonders beliebt bei Paaren, Freunden oder jungen Familien, die ihre individuelle Privatsphäre schätzen. Durch den abtrennbaren Schlafbereich im Heck, haben die Reisenden ihre eigene private Schlafzone. Das Alkovenmodell der Canada Serie mit Einzelbetten bietet fünf Schlafplätze und ausreichend Wohnraum. Die Trennung

von Toilette und Dusche ermöglicht es, dass beide Einrichtungen gleichzeitig genutzt werden können. Die Dinette kann in verschiedene Positionen gedreht, geschwenkt oder angehoben werden, um den gewünschten Raum zu schaffen und passt sich flexibel an die Bedürfnisse und Vorlieben der Reisenden an.





Full House – hier findet jeder seinen Platz

Unser Alkovenmodell mit Stockbetten bietet Platz für alle – die Familie mit einer Bande Kindern oder für die ganze Freundesgruppe. Mit zwei vollwertigen Sitzgruppen für insgesamt bis zu sechs Personen und Sitzplätzen hat das Wohnmobil genügend Platz für alle Reisende. Durch die nach hinten versetzte Eingangstür wird der Wohnraum noch gemütlicher. Mit bis zu sieben Schlafplätzen, einer optimalen Raumaufteilung und einem

weitläufigen Designkonzept wird es im Canada AS trotzdem nie eng. Lediglich die beiden Stockbetten im Heckbereich sind statisch. Sicherungsnetze an den Stock- und Alkovenbetten lassen Sie nachts sorgenfrei schlafen. Die praktischen Kleiderschränke bieten viele Möglichkeiten zur Organisation von Kleidung und persönlichen Gegenständen. So steht einem erholsamen Urlaub mit dem Canada AS nichts mehr im Wege.





* mit optionalem Hubbett

Schlafen wie die Royals

Ein Campingurlaub, in dem man sich wie zuhause fühlt und auf keinen Komfort verzichtet? Mit unserem Canada TQ absolut möglich. Er bietet ein Queensize Bett mit Nachttischen auf beiden Seiten und verwöhnt Paare oder Reisende, die gerne etwas mehr Bewegungsfreiheit haben. Das Bett ist von beiden Seiten zugänglich. Unter dem

Bett offeriert ein Bettkasten die Möglichkeit, sperrige Gegenstände oder Schuhe zu verstauen, um Platz im Wohnraum zu schaffen. In diesem Wohnmobil sind die Dusche und die Toilette separat, was im Urlaub zu großer Zeitersparnis führen kann. So sind beide Räume gleichzeitig nutzbar. Der Canada TQ macht den Campingtrip zum Luxusurlaub.



Face-to-face Sitzgruppe mit Wohlfühlfaktor

Der Canada TF wurde speziell entworfen, um den höchsten Komfort und die größtmögliche Flexibilität während des Reisens zu bieten. Das Wohnmobil zeichnet sich durch seine herausragenden Ausstattungsmerkmale aus, allen voran die komfortablen Einzelbetten mit einer praktischen Trenntür zum Wohnraum. Die Reisende können somit ihre Privatsphäre genießen und einen erholsamen Schlaf im eigenen gemütlichen Bereich finden. Die geräumige face-to-face Dinette ermöglicht es, gemeinsam mit bis zu sechs

Personen zu speisen oder einfach nur in geselliger Runde zusammensitzen. Dank des durchdachten Designs bleibt der Innenraum stets einladend und freundlich, egal ob zum Essen, Spielen oder Entspannen. Ein weiteres Highlight ist das getrennte Badezimmer mit separater Dusche und Toilette. Diese praktische Aufteilung ermöglicht es Ihnen, sich ganz ungestört frisch zu machen und den Komfort eines eigenen Badezimmers auch unterwegs zu genießen.



* mit optionalem Hubbett



**CANADA SERIE
HÖCHSTE STANDARDS UND HOCHWERTIGE MARKEN-
GERÄTE IM INNENRAUM**

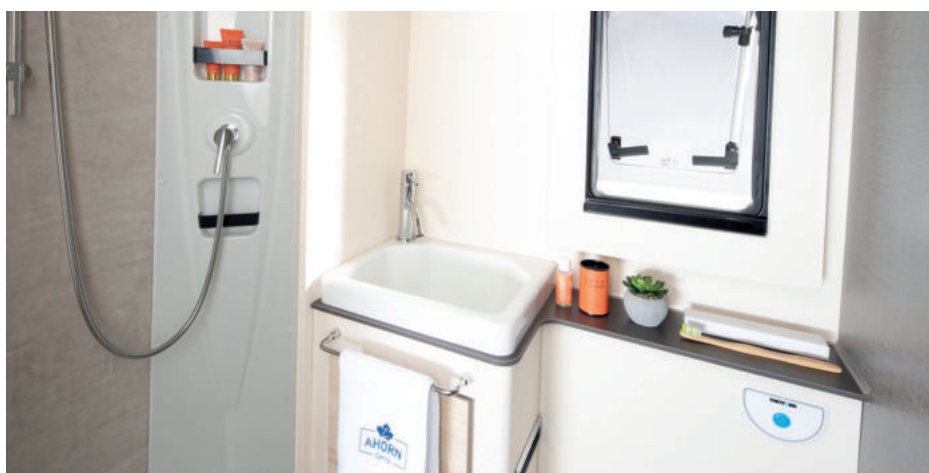


* mit optionalem Hubbett

Rundsitzgruppe für gesellige Campingabende

Die großzügige U-Sitzgruppe im Heck des Fahrzeugs lädt zum Entspannen und Genießen im Canada TU ein. Hier können Sie sich gemütlich niederlassen und den atemberaubenden Ausblick durch die Panoramafenster bewundern. Egal, ob Sie gemeinsam mit der Familie oder Freunden unterwegs sind, diese U-Sitzgruppe bietet ausreichend Platz für alle. Eine zweite Sitzgruppe befindet sich clever positioniert im vorderen Bereich des Wohn-

mobils. Diese zusätzliche Sitzgelegenheit ermöglicht es Ihnen, flexibel zu agieren und den Innenraum nach Ihren Bedürfnissen zu nutzen. Nutzen Sie sie als gemütlichen Ort für ein entspanntes Frühstück oder als inspirierende Lounge zum Lesen und Entspannen. Dank des Hubbetts im Heck und des optionalen Hubbetts vorne müssen Sie keine mühsamen Umbauarbeiten vornehmen, um eine komfortable Schlafgelegenheit zu erhalten.



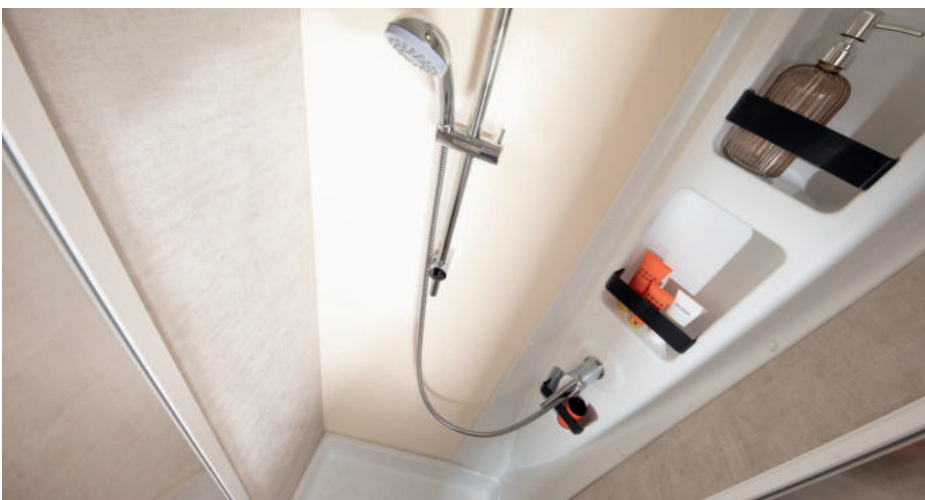


* mit optionalem Hubbett

Schlafkomfort für die ganze Familie

Unser Canada TE ist das perfekte Wohnmobil für Familien oder jeden Reisenden, den die Reiselust gepackt hat. Die gemütlichen Einzelbetten im Heck können mit wenigen Handgriffen zu einer 2,20 m langen Liegewiese umgebaut werden, sodass bis zu drei Reisende bequem Platz haben. Die Trenntür sorgt für zusätzliche Privatsphäre und Ruhe. Dazu lässt sich die Halbdinette zu einem weiteren Schlafplatz umbauen. Optional bie-

tet ein Hubbett zwei weitere Schlafplätze. In unserem Teilintegrierten sind die Dusche und die Toilette separat, was im Campingurlaub zu großer Zeitersparnis führen kann. So sind beide Räume gleichzeitig nutzbar. Dank der vielen Stauraummöglichkeiten und der geräumigen Garage lässt sich jedes Gepäck perfekt verstauen, so muss man im Urlaub keine Abstriche machen.





USB-Steckdosen



Spiegel mit indirekten Beleuchtungselementen



LED Wohnraumbeleuchtung mit Touchschalter



Hochwertiger Push-Lock-Mechanismus



Ahorn Camp Bettwäsche in Wohnraumdesign



Strandtasche / Badehandtuch / Cap / uvm.



Toskanischer Ahorn Camp Wein und Sekt



Das Ahörnchen – Ahorn Camp Maskottchen



Jetzt online shoppen und
mehr entdecken:
ahorn-camp.de/merchandise-shop





Autarkpaket

Für noch mehr Freiheit auf Ihren Reisen. Mit dem Ahorn Camp Autarkpaket sind Sie weder auf Camping- noch auf Stellplätze angewiesen. Erleben Sie selbstbestimmtes Reisen auf einem neuen Level und reisen Sie autark!

- ✓ Ladebooster
- ✓ 120/240 Watt Solaranlage
- ✓ Aufbaubatterie Lithium 165 Ah
- ✓ 2000 Watt Sinus Wechselrichter inkl. NVS

Car Media System

Der VNC940-RM-4G Naviceiver mit 9-Zoll Display ist maßgeschneidert für den Einbau in einen Renault Master III ab Bj. 2019/2020 und bietet perfektes Infotainment. Besten Bedienkomfort ermöglichen die großen Drehregler und die übersichtlichen Bedienelemente unterhalb des Bildschirms. Dank mobilem Internet mit Android Betriebssystem und vielen kompatiblen Apps und Media Connect ist das Navi ein unersetzlicher Begleiter für die nächste große Reise.



Klimaanlage Truma

Jederzeit nachrüstbar: Dachklimaanlage Aventa Comfort mit integrierter Wärmepumpe. Eine optimale Luftverteilung versorgt den gesamten Innenraum mit angenehmer Frische oder aber Wärme. Mit der praktischen Fernbedienung können Sie sowohl die Temperatur regeln als auch die dimmbare LED-Ambientebeleuchtung steuern.

Alufelgen 16 Zoll

Kommen Sie mit den passenden Felgen sicher und stilvoll ans Ziel. Unsere Borbet Alufelgen 16 Zoll erhalten Sie in glänzendem Anthrazit oder mattem Schwarz. Attraktives Design trifft hohe Qualität. Das Ahorn Camp-Logo ist ein Eyecatcher und rundet die Optik der Felgen individuell ab. Sportlich, modern, wertig.



Smartwide LED TV

Sie sind bereit für entspannte Abende in Ihrem Wohnmobil? Der Smart-TV von ALDEN punktet mit Full-HD-Auflösung, großem Betrachtungswinkel (178 H / 178 V) und Mirror-Funktion. Wählen Sie zwischen 19 oder 24 Zoll und beenden Sie einen aktiven Tag in der Natur mit Ihrem Lieblingsfilm.

AHORN RENT REISEMOBILVERMIETUNG

Das Ahorn Rent Vermietnetzwerk ist mit über 60 Stationen deutschlandweit flächendeckend vertreten. Mit den zuverlässigen Ahorn Camp Fahrzeugen auf Renault Chassis Basis und dem unkomplizierten Online-Buchungssystem bietet Ahorn Rent sowohl Camping-Neulingen als auch erfahrenen Wohnmobilisten ein ausgezeichnetes Preis-Leistungs-Verhältnis.



PARTNER WERDEN?

Schreiben Sie uns auf:
rent@ahorn-camp.de



#AHORNRENT

„Es war eine rundum perfekte Urlaubswoche. Wir waren flexibel und unabhängig, mussten zugleich aber nicht auf Komfort verzichten. Dank jeder Menge Stauraum immer alles dabei zu haben, nicht auf Koffergewichte achten zu müssen – das war für uns total angenehm. Selbst unsere Kleinsten haben sich pudelwohl und sicher gefühlt!“

Wir planen bereits unseren nächsten Trip mit dem Wohnmobil, vielleicht geht es auch mal aus Deutschland heraus. Aber wer weiß das schon, wir sind ja schließlich spontan. Und mit Ahorn Rent kann man das auch sein. Eine super Erfahrung!“

Melanie und Flo



ahorn-rent.de



[ahorn.rent](https://www.instagram.com/ahorn.rent)



[ahornrent](https://www.facebook.com/ahornrent)

Erfahrungsberichte und jede Menge Tipps für Ihre Reise finden Sie auf unserem Blog!

- Camper Geheimtipps
- Nachhaltiges Campen
- Campen mit Hunden
- Der ideale Stellplatzfinder
- Schnelle und leckere Wohnmobil-Gerichte
- Wohnmobil winterfest machen
- Reisemobil Checkliste ... und vieles mehr!



#AHORNCAMP

„Nach langem Recherchieren stießen wir auf den Wohnmobilhersteller Ahorn Camp. Dort haben wir ein Reisemobil gefunden, das uns optisch total gut gefällt und zugleich allen unseren Ansprüchen gerecht wird. Wir fühlen uns nicht nur wohl, sondern richtig zuhause. Das Wohnmobil ist für uns das ideale Heim auf vier Rädern, das uns selbst bei einem aktiven und sportlichen Urlaub mit seinem Stauraum unterstützen kann. Für uns steht fest, dass wir auf das unabhängige Lebensgefühl mit unserem mobilen Zuhause nicht mehr verzichten wollen. Wir freuen uns auf all die kommenden Abenteuer.“

Lukas und Ronja



ahorn-camp.de/blog



[ahorn.camp](https://www.instagram.com/ahorn.camp)



[ahorncamp](https://www.facebook.com/ahorncamp)



[ahorncamp](https://www.youtube.com/ahorncamp)

Da jedes Wohnmobil im Straßenverkehr nur für ein bestimmtes Gesamtgewicht zugelassen ist, spielen die rechtlichen und technischen Vorgaben für Fahrzeuggewichte bei der Auswahl und Konfiguration des passenden Wohnmobils eine besondere Rolle. Wichtig ist, dass das zulässige Gesamtgewicht während der Fahrt unter keinen Umständen überschritten werden darf, da andernfalls ein Bußgeldverfahren drohen kann.

Die rechtlichen Vorgaben für die Fahrzeuggewichte von Wohnmobilen enthält die Durchführungsverordnung (EU) 2021/535 der Kommission vom 31. März 2021 (bis 06/2022: Verordnung (EU) Nr. 1230/2012 der Kommission vom 12. Dezember 2012). Diese sind bei der Auswahl und der Konfiguration Ihres Wohnmobils dringend zu beachten. Deshalb finden Sie im Folgenden einige Erläuterung und weitergehende Hinweise zum Thema „Fahrzeuggewichte und gewichtsbezogene Angaben“. Gerne unterstützen Sie auch unsere Verkaufsmitarbeiter bei der Auswahl und Konfiguration Ihres Wohnmobils.

1. Das zulässige Gesamtgewicht

Bei dem zulässigen Gesamtgewicht (oder auch: technisch zulässigen Gesamtmasse) des Fahrzeugs handelt es sich um das in der Zulassungsbescheinigung unter Punkt F.1. eingetragene Gewicht, das Ihr Wohnmobil in beladenem Zustand im Fahrbetrieb maximal wiegen darf (z.B. 3.500 kg). Wird das zulässige Gesamtgewicht während der Fahrt überschritten, drohen in vielen europäischen Ländern einschließlich Deutschland Bußgelder.

Da Sie als Fahrzeugführer für die Einhaltung des technisch zulässigen Gesamtgewichts verantwortlich sind, sollten Sie Ihr Wohnmobil vor jeder Fahrt wiegen und überprüfen, dass das zulässige Gesamtgewicht nicht überschritten wird.

Das zulässige Gesamtgewicht finden Sie für jeden Grundriss in den technischen Daten, die in unseren Katalogen ausgewiesen sind.

2. Das Gewicht in fahrbereitem Zustand

Das Gewicht in fahrbereitem Zustand (oder

auch: Masse in fahrbereitem Zustand) bezeichnet das Gewicht des Fahrzeugs einschließlich seines Aufbaus, der werkseitig verbauten Standardausrüstung, des zu 90% gefüllten Kraftstofftanks, des zu 100% gefüllten Frischwassertanks in Fahrwasserstellung (20 l), einer zu 100% gefüllte Alu-Gasflasche mit einem Gesamtgewicht von 9 kg, des Gewichts des Fahrers, welches pauschal mit 75 kg berechnet wird, des Ersatzrads und des Werkzeugs.

Bei dem Gewicht in fahrbereitem Zustand handelt es sich also um die werkseitige Standardkonfiguration Ihres Wohnmobils zzgl. des gesetzlich festgelegten Gewichts für den Fahrer von 75 kg. Dieses wird vom Hersteller in Ziffer 13.1 der EG-Übereinstimmungsbescheinigung (Certificate of Conformity oder CoC) eingetragen. Angaben zu dem Gewicht in fahrbereitem Zustand finden Sie für jeden Grundriss auch in den technischen Daten.

Beachte: Bei den im CoC und in den technischen Daten angegebenen Werten für das Gewicht in fahrbereitem Zustand handelt es sich um errechnete Werte aus dem Typgenehmigungsverfahren, die gesetzlich zulässigen Toleranzen von bis zu +/- 5% unterliegen. Diese Toleranzen können sich unmittelbar auf das Gewicht Ihres Wohnmobils, die verbleibende Zuladung (oder auch: Nutzlast) und damit auch auf das verbleibende Gewicht für Sonderausstattung und Zubehör auswirken.

Beispiel:

Gewicht in fahrbereitem Zustand gemäß technischen Daten: 2.868 kg

Gesetzlich zulässige Toleranz von ±5%: 143,4 kg

Gesetzlich zulässige Spanne des Gewichts in fahrbereitem Zustand: 2.724,6 bis 3.011,4 kg

Die gesetzlich zulässige Spanne des Gewichts in fahrbereitem Zustand finden Sie für jeden Grundriss ebenfalls in den technischen Daten.

3. Die Anzahl der zugelassenen Sitzplätze und das Gewicht der Bei- und Mitfahrer

Die Anzahl der zugelassenen Sitzplätze legt der Hersteller im Typgenehmigungsverfahren fest. Daraus ergibt sich das Gewicht der Bei- und Mitfahrer. Dieses wird – unabhängig von dem tatsächlichen Gewicht der Bei- und Mitfahrer – pauschal mit 75 kg für jeden zugelassenen Sitzplatz abzüglich des Gewichts des Fahrers, dessen Gewicht bereits bei dem Gewicht in fahrbereitem Zustand berücksichtigt wurde (siehe oben), berechnet. Bei einem Wohnmobil mit vier zugelassenen Sitzplätzen beträgt das Gewicht der Bei- und Mitfahrer also 225 kg (3 x 75 kg).

Die in unseren Verkaufsunterlagen angegebene Anzahl der zugelassenen Sitzplätze bezieht sich auf den jeweiligen Grundriss im Serienzustand ohne Sonderausstattung und Zubehör. Es handelt sich um die maximal mögliche Anzahl von Personen, die mit dem Fahrzeug befördert werden dürfen. Die Anzahl der zugelassenen Sitzplätze hängt jedoch von dem individuellen Fahrzeuggewicht und den Achslasten ab und kann sich durch den Einbau von Sonderausstattung und Zubehör reduzieren. Je nach Grundriss kann die ausgewiesene Anzahl der Sitzplätze auch nur durch eine Auflastung des zulässigen Gesamtgewichtes und/oder durch die Herausnahme von Sonderausstattung und Zubehör erreicht werden.

4. Das tatsächliche Gewicht

Bei dem tatsächlichen Gewicht (oder auch: tatsächlichen Masse) des Wohnmobils handelt es sich um das Gewicht in fahrbereitem Zustand zzgl. des Gewichts der bereits werkseitig angebrachten Sonderausstattung (oder auch: Zusatzausrüstung). Das tatsächliche Gewicht wird vom Hersteller in Ziffer 13.2 der EG-Übereinstimmungsbescheinigung (Certificate of Conformity oder CoC) eingetragen.

Beachte: Auch bei den im CoC und in den technischen Daten angegebenen Werten für das tatsächliche Gewicht handelt es sich um errechnete Werte aus dem Typgenehmigungsverfahren. Da das Gewicht in

fahrbereitem Zustand als Teil des tatsächlichen Gewichts gesetzlich zulässigen Toleranzen von bis zu +/- 5% unterliegt, wirken sich Abweichungen auch auf das tatsächliche Gewicht aus.

5. Sonderausstattung und Zubehör

Sonderausstattung und Zubehör bezeichnet alle Ausrüstungsteile, die nicht Bestandteil der werkseitigen Standardkonfiguration Ihres Wohnmobils und damit lediglich optional (gegen Mehrpreis) bestellbar sind. Angaben zu Sonderausstattungen und Zubehör finden Sie in unseren Verkaufsunterlagen.

Beachte: Der Einbau von Sonderausstattung und/oder Zubehör führt stets zu einer Verringerung der verbleibenden Zuladung (oder auch: Nutzlast).

6. Die Nutzlast und die Mindest-Nutzlast

Die Zuladung oder auch sog. Nutzlast eines Wohnmobils wird berechnet, indem von dem Gesamtgewicht das Gewicht in fahrbereitem Zustand, das Gewicht der Bei- und Mitfahrer und das Gewicht der konfigurierten Sonderausstattung und des Zubehörs abgezogen wird.

Gesetzlich vorgeschrieben ist, dass ein Wohnmobil über eine gewisse Nutzlast für Gepäck und Sonstiges verfügen muss, die bei der Konfiguration des Wohnmobils nicht unterschritten werden darf. Diese sog. Mindest-Nutzlast berechnet sich wie folgt:

Mindest-Nutzlast in kg $\geq 10 \times (n + L)$

Dabei gilt: „n“ = Höchstzahl der Fahrgäste zuzüglich des Fahrers und „L“ = Gesamtlänge des Fahrzeugs in Metern.

Beispiel:

Bei einem Wohnmobil mit einer Länge von sechs Metern und vier zugelassenen Sitzplätzen (einschließlich Fahrer) beträgt die Mindest-Nutzlast $10 \text{ kg} \times (4 + 6) = 100 \text{ kg}$.

Beachte: Die Einhaltung der Mindest-Nutzlast ist bei der Konfiguration des Wohnmobils unbedingt zu beachten und darf nicht unterschritten werden. Dabei

müssen auch die gesetzlich zulässigen Toleranzen in Höhe von bis zu +/- 5% einkalkuliert werden, denn diese können zu einer Verringerung der tatsächlichen Zuladung führen.

Um die Einhaltung der gesetzlich vorgeschriebenen Mindest-Nutzlast zu gewährleisten, haben wir das für Sonderausstattung und Zubehör zur Verfügung stehende Gewicht in unserem Produkt-Konfigurator für jeden Grundriss systemseitig auf Grundlage von Erfahrungswerten bezüglich der auftretenden Toleranzen beschränkt.

Erhöht sich das tatsächliche Gewicht des Fahrzeugs durch die Konfiguration von Sonderausstattung und Zubehör derart, dass nicht mehr ausreichend freies Gewicht für die Mitnahme der zugelassenen Bei- und Mitfahrer und die Mindest-Nutzlast verbleibt, haben Sie je nach Grundriss die Möglichkeit, eine Fahrzeugaufklattung zu wählen, eine Reduzierung der zugelassenen Sitzplätze zu wählen und/oder Sonderausstattung oder Zubehör abzuwählen, um die Konfiguration fortsetzen zu können.

Aber auch losgelöst von den gesetzlichen Vorgaben zur Mindest-Nutzlast, sollten Sie bei der Konfiguration Ihres Wohnmobils berücksichtigen, dass sich gesetzlich zulässige Toleranzen bei dem Gewicht in fahrbereitem Zustand auf die verbleibende Zuladung auswirken.

Bestellen Sie das Wohnmobil aus dem vorherigen Beispiel mit Sonderausstattung und Zubehör mit einem Gewicht von insgesamt 200 kg, ergibt sich aufgrund des in den technischen Daten angegebenen Gewichts in fahrbereitem Zustand eine verbleibende Zuladung (oder auch: Nutzlast) von 207 kg:

3.500 kg technisch zul. Gesamtmasse
– 2.868 kg Gewicht in fahrbereitem Zustand
– 3 x 75 kg Gewicht der Bei- und Mitfahrer
– 200 kg konfigurierte Sonderausstattung und Zubehör
= 207 kg Verbleibende Zuladung

Die tatsächliche Zuladung (oder auch: Nutzlast) kann aufgrund der gesetzlich zulässigen

Toleranzen jedoch höher oder niedriger sein. Weicht das tatsächliche Gewicht in fahrbereitem Zustand z.B. zulässigerweise um +3% von dem in den technischen Daten angegebenen Gewicht ab, verringert sich die verbleibende Zuladung von 207 kg auf 149,6 kg:

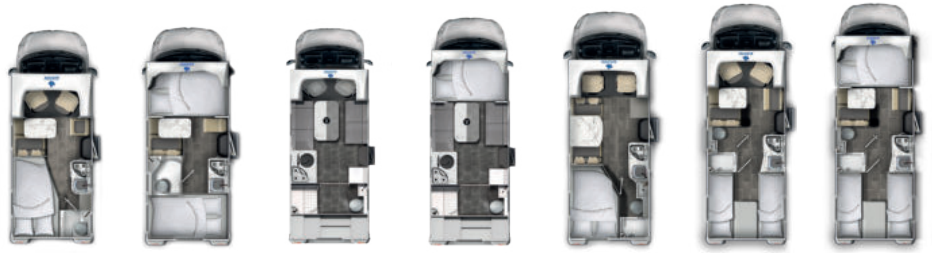
Beispiel:

3.500 kg Technisch zulässige Gesamtmasse
– 2.925,4 kg Realgewicht des Fahrzeugs in fahrbereitem Zustand (+3% gegenüber dem in den technischen Daten angegebenen Gewicht in fahrbereitem Zustand von 2.868 kg)
– 3 x 75 kg Masse der Bei- und Mitfahrer
– 200 kg Bestellte Zusatzausrüstung für das konkret konfigurierte Fahrzeug
= 149,6 kg Verbleibende Zuladung (**Beachte:** Die verbleibende Zuladung muss immer größer als die Mindest-Nutzlast sein)

Um sicherzustellen, dass das zulässige Gesamtgewicht im Fahrbetrieb nicht überschritten und die Achslasten jeweils eingehalten werden, empfehlen wir Ihnen deshalb, Ihr Wohnmobil vor jeder Fahrt zu wiegen. Die Einhaltung des technisch zulässigen Gesamtgewichts liegt als Fahrzeugführer in Ihrer Verantwortung.

Gerne stehen Ihnen auch unsere Verkaufsmitarbeiter bei Fragen zum Thema „Fahrzeuggewichte und gewichtsbezogene Angaben“ zur Verfügung.

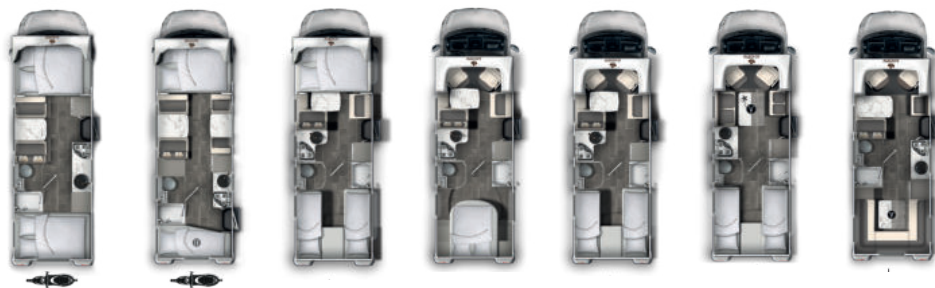
WOHNMOBILE – TECHNISCHE DATEN



BASIS-Fahrzeug • MECHANICAL UNIT	ACT 590	ACA 595	ACT 640	ACA 640	ACT 660	ACT 690	ACA 690
Motorisierung • Engine	Renault Master	Renault Master	Renault Master	Renault Master	Renault Master	Renault Master	Renault Master
Dieseltank • Diesel tank	80 l.	80 l.	80 l.	80 l.	80 l.	80 l.	80 l.
AdBlue Tank • AdBlue tank	20 l.	20 l.	20 l.	20 l.	20 l.	20 l.	20 l.
Radstand (mm) • Wheelbase	3682	3682	4332	4332	4332	4332	4332
Hubraum • Displacement (Cc)	2300	2300	2300	2300	2300	2300	2300
KW - PS • Power (kW-HP)	107 - 145 *	107 - 145 *	107 - 145 *	107 - 145 *	107 - 145 *	107 - 145 *	107 - 145 *
Getriebe • Transmission	6 + R	6 + R	6 + R	6 + R	6 + R	6 + R	6 + R
Frontantrieb • Front-Wheeldrive	yes	yes	yes	yes	yes	yes	yes
Heckantrieb • Rear-Wheeldrive	no	no	no	no	no	no	no
Fahrerhausfarbe • Cabin color	white	white	white	white	white	white	white
Radio MP3 USB Bluetooth	optional	optional	optional	optional	optional	optional	optional
Tempomat • Cruise control	optional	optional	optional	optional	optional	optional	optional
Doppellairbag • Double airbags	optional	optional	optional	optional	optional	optional	optional
Elektrische Fensterheber • Electric windows	optional	optional	optional	optional	optional	optional	optional
Zentralverriegelung mit Fernbedienung • Central locking system with remote control	yes	yes	yes	yes	yes	yes	yes
MÄßE UND GEWICHTE • DIMENSIONS AND WEIGHTS							
Gesamtlänge (mm) • Outside length	5996	5997	6480	6480	6607	6988	6988
Gesamtbreite - Innenbreite (mm) • Outside width - inside width	2340 - 2200	2340 - 2200	2340 - 2200	2340 - 2200	2340 - 2200	2340 - 2200	2340 - 2200
Gesamthöhe - Innenhöhe (mm) • Outside height - inside height	2960 - 1995	3060 - 1995	2960 - 1995	3060 - 1995	2960 - 1995	2960 - 1995	3060 - 1995
Stärke: Boden - Seitenwände - Dach (mm) • Thickness of floor - walls - roof	41 - 30 - 30	41 - 30 - 30	41 - 30 - 30	41 - 30 - 30	41 - 30 - 30	41 - 30 - 30	41 - 30 - 30
Sitzplätze insgesamt • Certified seats	4	4	4	4	6	4	4
Gewicht in fahrbereitem Zustand (kg) ** • Weight**	2868 (2725-3011)	2899 (2754-3044)	2984 (2835-3133)	3065 (2912-3218)	2930 (2784-3077)	3078 (2924-3232)	3055 (2902-3208)
Zulässiges Gesamtgewicht (kg) • Permissible overall weight	3500 (4000)	3500 (4000)	3500 (4000)	3500 (4000)	3500 (4000)	3500 (4000)	3500 (4000)
BETTEN • BEDS							
Schlafplätze • Berths	3 (4)	5	2 (4)	4	4 (6)	3 (4)	5
Doppelbett - Alkoven (mm) • Alcove double bed	no	1450 x 2200	no	1450 x 2200	no	no	1450 x 2200
Dinettebett (mm) • Dinette bed	1050 x 2200	1035 x 1900	1400 x 2200	1400 x 2200	1240 x 1880	1050 x 2200	1050 x 2200
Hubbett - vorne (mm) • Front folddown bed	opt: 980 x 2000	no	opt: 1330 x 2000	no	opt: 1380 x 2000	opt: 980 x 2000	no
Hubbett - hinten (mm) • Rear folddown bed	no	no	no	no	no	no	no
Einzelbett - hinten (mm) • Rear single bed	no	no	no	no	no	n r.1: 750 x 1900 nr.2: 750 x 1900	nr.1: 750 x 1900 nr.2: 750 x 1900
Doppelbett - hinten (mm) • Rear double bed	1315 x 2285	1255 x 2200	no	no	1385 x 2050	Mit Erweiterung: 1480 x 2200	Mit Erweiterung: 1480 x 2200
Stockbett (mm) • Bunk bed	no	no	no	no	no	no	no
WASSERTANK • TANKS							
Frischwassertankkapazität gesamt • Freshwater tank sum	65 l.	65 l.	65 l.	65 l.	65 l.	65 l.	65 l.
Frischwassertank in Fahrwasserstellung • Freshwater travel position	20 l.	20 l.	20 l.	20 l.	20 l.	20 l.	20 l.
Abwassertank • Waste water tank	120 l.	120 l.	120 l.	120 l.	120 l.	120 l.	120 l.
WC Tank • WC tank	17 l.	17 l.	17 l.	17 l.	17 l.	17 l.	17 l.
Abwassertank beheizbar • Waste water tank heatable	optional	optional	optional	optional	optional	optional	optional
AUSSTATTUNG • EQUIPMENT							
Heizung • Heater	Truma Combi C4	Truma Combi C4	Truma Combi C4	Truma Combi C4	Truma Combi C4	Truma Combi C4	Truma Combi C4
Boiler • Boiler	Truma Combi C4	Truma Combi C4	Truma Combi C4	Truma Combi C4	Truma Combi C4	Truma Combi C4	Truma Combi C4
Stauraum für Gasflaschen • Storage for gas bottles	2 x 11:13 kg	2 x 11:13 kg	2 x 11:13 kg	2 x 11:13 kg	2 x 11:13 kg	2 x 11:13 kg	2 x 11:13 kg
Kühlschrank • Fridge	89 l.	89 l.	89 l. opt: 141 l.	89 l. opt: 141 l.	89 l.	89 l.	89 l.
Anzahl Kochstellen • No. burners	3	3	3	3	3	3	3
Gasbackofen • Oven	no	no	no	no	no	no	no
Eingangstür & Fenster mit Fliegengitter • Fly net in doors & windows	yes	yes	yes	yes	yes	yes	yes
Dachreling mit Leiter • Roof rack with ladder	optional	optional	optional	optional	optional	optional	optional
Batterie für Wohnbereich • Battery for living area	optional	optional	optional	optional	optional	optional	optional
Sitzbezüge Fahrerkabine • Cabin seat covers	optional	optional	optional	optional	optional	optional	optional
Heckstützen • Tail support	optional	optional	optional	optional	optional	optional	optional
Garagentür Maße H (mm) x B (mm) • Garage door	350 x 900	1000 x 650	1050 x 500	1050 x 500	350 x 1050	850 x 750	850 x 750
Drehbare Sitze Fahrerkabine • Cabin rotating seats	yes	yes	yes	yes	no	yes	yes
Außenlicht • Outdoor light	optional	optional	optional	optional	optional	optional	optional
Lattenrost • Slatted frame	yes	yes	yes	yes	yes	yes	yes
Duschtür • Shower door	no	no	yes	yes	yes	yes	yes

* Optional 121 kW - 165 PS Motor verfügbar.

** Bei dem in den technischen Daten angegebenen Gewicht in fahrbereitem Zustand handelt es sich um errechnete Werte aus dem Typgenehmigungsverfahren, die gesetzlich zulässigen Toleranzen von bis zu +/- 5 % unterliegen. Diese Toleranzen können sich unmittelbar auf das Gewicht Ihres Wohnmobils, die verbleibende Zuladung (oder auch: Nutzlast) und damit auch auf das verbleibende Gewicht Ihrer Sonderausstattung und Zubehör auswirken. Um sicherzustellen, dass die Mindest-Nutzlast tatsächlich eingehalten wird, empfehlen wir Ihnen, bei der Auswahl und Konfiguration Ihres Wohnmobils vorsorglich die gesetzlich zulässigen Toleranzen bei dem Gewicht in fahrbereitem Zustand einzukalkulieren. Gewichte der Fahrzeuge sind Leergewichte in Basisausstattung inkl. Fahrer (75 kg), Dieseltank 90% gefüllt, 20 Liter Frischwasser und einer Gasflasche. Die technischen Daten und Merkmale der abgebildeten Fahrzeuge sind lediglich Richtwerte. Der Hersteller und der Händler sind daher nicht für Änderungen verantwortlich, die aus jeglichem Grund während der Saison vorgenommen werden könnten. Es werden Beispielbilder gezeigt, die von der tatsächlichen Ausführung abweichen können.



BASIS-FAHRZEUG • MECHANICAL UNIT	CANADA AD	CANADA AS	CANADA AE	CANADA TQ	CANADA TE	CANADA TF	CANADA TU
Motorisierung • Engine	Renault Master	Renault Master	Renault Master	Renault Master	Renault Master	Renault Master	Renault Master
Dieseltank • Diesel tank	80 l.	80 l.	80 l.	80 l.	80 l.	80 l.	80 l.
AdBlue Tank • AdBlue tank	20 l.	20 l.	20 l.	20 l.	20 l.	20 l.	20 l.
Radstand (mm) • Wheelbase	4332	4332	4332	4332	4332	4332	4332
Hubraum • Displacement (Cc)	2300	2300	2300	2300	2300	2300	2300
KW - PS • Power (kW-HP)	107 - 145 *	107 - 145 *	107 - 145 *	107 - 145 *	107 - 145 *	107 - 145 *	107 - 145 *
Getriebe • Transmission	6 + R	6 + R	6 + R	6 + R	6 + R	6 + R	6 + R
Frontantrieb • Front-Wheeldrive	yes	yes	yes	yes	yes	yes	yes
Heckantrieb • Rear-Wheeldrive	no	no	no	no	no	no	no
Fahrerhausfarbe • Cabin color	white	white	white	white	white	white	white
Radio MP3 USB Bluetooth	optional	optional	optional	optional	optional	optional	optional
Tempomat • Cruise control	optional	optional	optional	optional	optional	optional	optional
Doppellairbag • Double airbags	optional	optional	optional	optional	optional	optional	optional
Elektrische Fensterheber • Electric windows	optional	optional	optional	optional	optional	optional	optional
Zentralverriegelung mit Fernbedienung • Central locking system with remote control	yes	yes	yes	yes	yes	yes	yes
MABE UND GEWICHTE • DIMENSIONS AND WEIGHTS							
Gesamtlänge (mm) • Outside length	7317	7477	7477	7477	7477	7477	6969
Gesamtbreite - Innenbreite (mm) • Outside width - inside width	2340 - 2200	2340 - 2200	2340 - 2200	2340 - 2200	2340 - 2200	2340 - 2200	2340 - 2200
Gesamthöhe - Innenhöhe (mm) • Outside height - inside height	3060 - 1995	3060 - 1995	3060 - 1995	2960 - 1995	2960 - 1995	2960 - 1995	2960 - 1995
Stärke: Boden - Seitenwände - Dach (mm) • Thickness of floor - walls - roof	41 - 30 - 30	41 - 30 - 30	41 - 30 - 30	41 - 30 - 30	41 - 30 - 30	41 - 30 - 30	41 - 30 - 30
Sitzplätze insgesamt • Certified seats	5	6	4	4	4	4	4
Gewicht in fahrbereitem Zustand (kg) ** • Weight	2974 (2825-3123)	2972 (2823-3121)	3058 (2905-3211)	3050 (2898-3203)	3059 (2906-3212)	3103 (2948-3258)	3002 (2852-3152)
Zulässiges Gesamtgewicht (kg) • Permissible overall weight	3500 (4000)	3500 (4000)	3500 (4000)	3500 (4000)	3500 (4000)	3500 (4000)	3500 (4000)
BETTEN • BEDS							
Schlafplätze • Berths	6	7	5	3 (5)	3 (5)	2 (4)	2 (4)
Doppelbett - Alkoven (mm) • Alcove double bed	1450 x 2200	1450 x 2200	1450 x 2200	no	no	no	no
Dinettenbett (mm) • Dinette bed	1250 x 1880	nr.1: 625 x 1745 nr.2: 1250 x 1880	1058 x 2200	1058 x 2200	1058 x 2200	no	no
Hubbett - vorne (mm) • Front folddown bed	no	no	no	opt: 1215 x 2000	opt: 1215 x 2000	opt: 1215 x 2000	opt: 1215 x 2000
Hubbett - hinten (mm) • Rear folddown bed	no	no	no	no	no	no	1215 x 2000
Einzelbett - hinten (mm) • Rear single bed	no	no	nr.1: 800 x 2005 nr.2: 800 x 2050	no	nr.1: 800 x 2005 nr.2: 800 x 2050	nr.1: 800 x 1935 nr.2: 800 x 1980	no
Doppelbett - hinten (mm) • Rear double bed	1250 x 2200 opt. höhenverstellbar	no	Mit Erweiterung: 1900 x 2200	1400 x 1910	Mit Erweiterung: 1900 x 2200	Mit Erweiterung: 1900 x 2200	no
Stockbett (mm) • Bunk bed	no	982 x 2200	no	no	no	no	no
WASSERTANK • TANKS							
Frischwassertank • Freshwater tank	65 l.	65 l.	65 l.	65 l.	65 l.	65 l.	65 l.
Frischwassertank in Fahrwasserstellung • Freshwater travel position	20 l.	20 l.	20 l.	20 l.	20 l.	20 l.	20 l.
Abwassertank • Waste water tank	120 l.	120 l.	120 l.	120 l.	120 l.	120 l.	120 l.
WC Tank • WC tank	17 l.	17 l.	17 l.	17 l.	17 l.	17 l.	17 l.
Abwassertank beheizbar • Waste water tank heatable	optional	optional	optional	optional	optional	optional	optional
AUSSTATTUNG • EQUIPMENT							
Heizung • Heater	Truma Combi C4	Truma Combi C4	Truma Combi C4	Truma Combi C4	Truma Combi C4	Truma Combi C4	Truma Combi C4
Boiler • Boiler	Truma Combi C4	Truma Combi C4	Truma Combi C4	Truma Combi C4	Truma Combi C4	Truma Combi C4	Truma Combi C4
Stauraum für Gasflaschen • Storage for gas bottles	2 x 11:13 kg	2 x 11:13 kg	2 x 11:13 kg	2 x 11:13 kg	2 x 11:13 kg	2 x 11:13 kg	2 x 11:13 kg
Kühlschrank • Fridge	89 l. opt: 141 l.	89 l. opt: 141 l.	89 l. opt: 141 l.	89 l. opt: 141 l.	89 l. opt: 141 l.	89 l. opt: 141 l.	89 l. opt: 141 l.
Anzahl Kochstellen • No. burners	3	3	3	3	3	3	3
Gasbackofen • Oven	no	no	no	no	no	no	no
Eingangstür & Fenster mit Fliegengitter • Fly net in doors & windows	yes	yes	yes	yes	yes	yes	yes
Dachreling mit Leiter • Roof rack with ladder	optional	optional	optional	optional	optional	optional	optional
Batterie für Wohnbereich • Battery for living area	optional	optional	optional	optional	optional	optional	optional
Sitzbezüge Fahrerkabine • Cabin seat covers	optional	optional	optional	optional	optional	optional	optional
Heckstützen • Tail support	optional	optional	optional	optional	optional	optional	optional
Garagentür Maße H (mm) x B (mm) • Garage door	1050 x 850	1150 x 800	900 x 700	600 x 700	900 x 700	900 x 700	470 x 650
Drehbare Sitze Fahrerkabine • Cabin rotating seats	no	no	yes	yes	yes	yes	yes
Außenlicht • Outdoor light	optional	optional	optional	optional	optional	optional	optional
Lattenrost • Slatted frame	yes	yes	yes	yes	yes	yes	yes
Duschtür • Shower door	yes	yes	yes	yes	yes	yes	yes

Diese Broschüre beinhaltet den Serienstand bei Drucklegung. Trotz Überprüfung der Inhalte sind Druckfehler nicht ausgeschlossen. Wir behalten uns vor, im Laufe des Modelljahres Ausstattungsänderungen oder Produktverbesserungen vorzunehmen.

Ihr Partner:

Hauptniederlassung Speyer

Ahorn Camp GmbH
Franz-Kirrmeier-Straße 8
67346 Speyer
Tel.: 06232 100280
info@ahorn-camp.de

Niederlassung Mülheim an der Ruhr

Ahorn Camp GmbH
Kölner Straße 342
45481 Mülheim an der Ruhr
Tel.: 0208 69405400
nrw@ahorn-camp.de

Niederlassung Dietzenbach

Ahorn Wohnmobile Frankfurt GmbH
Justus-von-Liebig-Str. 24
63128 Dietzenbach
Tel.: 06074 816060
info@ahorn-camp-frankfurt.de

